



Ministero dell'Economia e delle Finanze
Amministrazione autonoma dei monopoli di Stato

UFFICIO STAMPA



COMUNICATO STAMPA

IL GIOCO A DISTANZA AL 31 GENNAIO 2010. ANALISI DEI DATI

Presentiamo in queste pagine i dati aggiornati al 31 gennaio 2010. I giochi disponibili per via telematica sono i seguenti:

- scommesse sportive a quota fissa
- scommesse ippiche
- lotterie istantanee (“Gratta e vinci”)
- ippica nazionale e internazionale, operativa dal 4 marzo 2008
- concorsi pronostici (“Totocalcio”, “il9” e “Totogol”) e scommesse a totalizzatore (“Big Match” e “Big Race”), operativi dal 5 marzo 2008
- giochi di abilità, operativi dal 2 settembre 2008
- “superenalotto” e “superstar”, operativo dal 2 luglio 2009
- bingo, operativo dal 23 dicembre 2009

Riportiamo, nelle TABELLE 1-8, i dati relativi alla raccolta di ciascun gioco negli ultimi 25 mesi.

TABELLA 1

Raccolta a distanza concorsi pronostici e scommesse a totalizzatore

Concorsi Pronostici + BIG				
	2008	2009	2010	Diff. 10/09
gen		359.104	322.507	-10,2%
feb		402.274		
mar	256.555	455.592		
apr	416.942	344.326		
mag	389.435	419.084		
giu	114.233	72.289		
lug	53.731	61.082		
ago	161.130	251.537		
set	522.133	513.825		
ott	526.032	453.962		
nov	554.960	368.642		
dic	319.185	263.575		
TOTALE	3.314.335	3.965.290	322.507	-10,2%

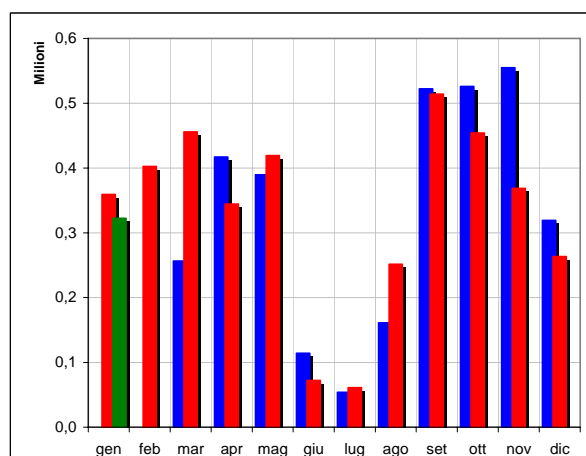


TABELLA 2

Raccolta a distanza ippica nazionale, ippica internazionale e concorso V7

Ippica Nazionale + Internazionale + V7				
	2008	2009	2010	Diff. 10/09
gen		2.718.389	2.741.827	0,9%
feb		2.283.493		
mar	912.746	2.427.718		
apr	1.434.081	2.598.709		
mag	1.814.689	2.530.087		
giu	1.810.015	2.488.902		
lug	2.113.292	2.494.044		
ago	1.759.436	1.980.201		
set	1.941.518	2.290.383		
ott	1.635.831	2.263.155		
nov	1.685.926	2.194.587		
dic	2.106.716	2.454.920		
TOTALE	17.214.248	28.724.587	2.741.827	0,9%

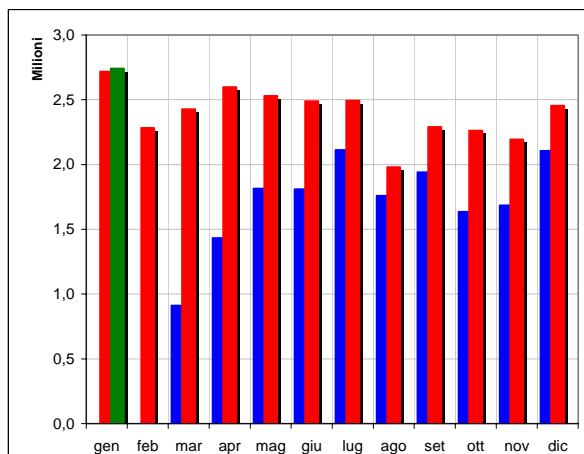


TABELLA 3

Raccolta a distanza gratta e vinci

Gratta e vinci				
	2008	2009	2010	Diff. 10/09
gen	5.081.116	7.887.943	6.901.685	-12,5%
feb	5.102.928	7.137.268		
mar	5.903.374	7.716.147		
apr	5.683.595	6.948.698		
mag	5.470.255	5.799.859		
giu	5.094.628	4.586.009		
lug	4.145.578	4.735.684		
ago	4.019.623	5.197.337		
set	6.313.792	6.462.262		
ott	7.589.106	6.938.276		
nov	7.414.867	6.251.696		
dic	7.302.686	6.215.964		
TOTALE	69.121.545	75.877.141	6.901.685	-12,5%

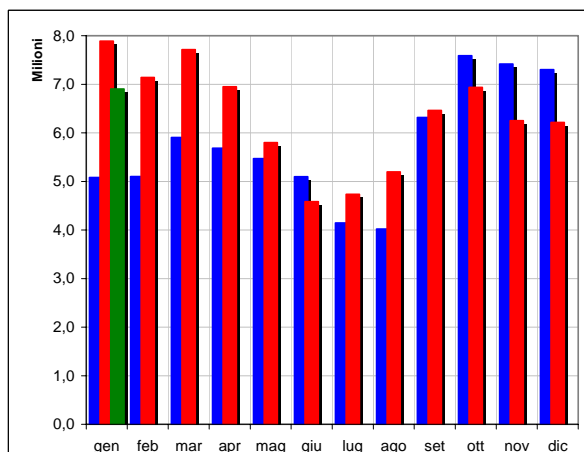


TABELLA 4

Raccolta a distanza scommesse ippiche

Scommesse ippiche				
	2008	2009	2010	Diff. 10/09
gen	8.816.197	7.821.107	7.290.855	-6,8%
feb	7.907.177	6.994.131		
mar	7.913.477	7.167.522		
apr	7.546.466	6.510.995		
mag	8.190.522	7.036.914		
giu	8.351.284	7.949.560		
lug	7.485.012	7.337.126		
ago	5.396.101	6.212.657		
set	5.736.899	6.237.675		
ott	3.121.870	6.486.386		
nov	4.927.408	6.336.254		
dic	7.173.490	6.761.325		
TOTALE	82.565.903	82.851.652	7.290.855	-6,8%

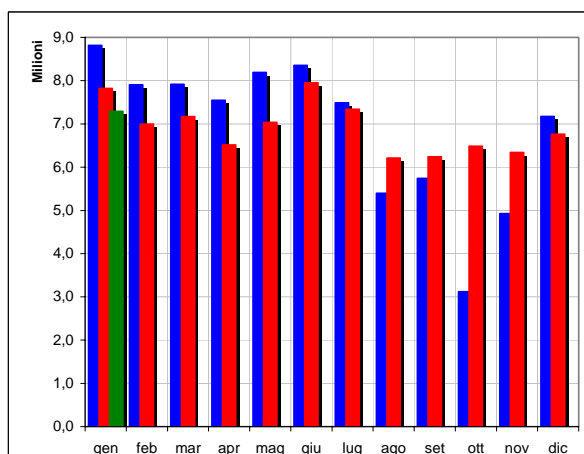


TABELLA 5

Raccolta a distanza scommesse sportive a quota fissa

Scommesse sportive				
	2008	2009	2010	Diff. 10/09
gen	78.522.624	101.969.125	139.793.303	37,1%
feb	95.414.461	110.636.941		
mar	113.011.650	117.182.005		
apr	90.228.502	119.378.176		
mag	77.227.983	121.259.477		
giu	78.176.925	61.733.257		
lug	34.996.326	43.732.426		
ago	64.790.772	79.760.582		
set	95.305.973	124.516.961		
ott	113.408.214	122.879.088		
nov	134.990.673	118.794.642		
dic	93.639.055	99.762.423		
TOTALE	1.069.713.158	1.221.605.103	139.793.303	37,1%

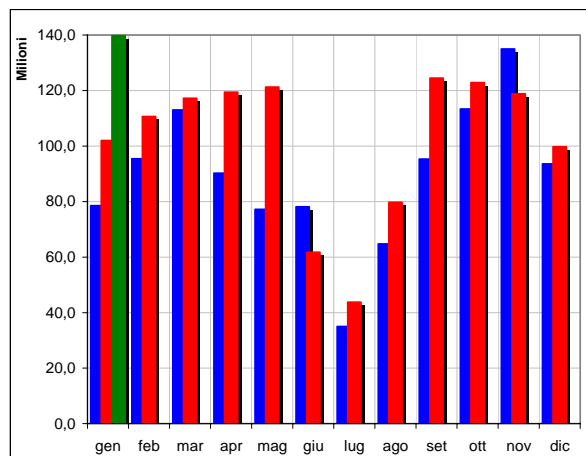


TABELLA 6

Raccolta a distanza giochi di abilità

Skill games				
	2008	2009	2010	Diff. 10/09
gen		141.686.840	297.950.236	110,3%
feb		143.185.864		
mar		182.097.094		
apr		187.593.866		
mag		199.719.133		
giu		188.622.271		
lug		184.223.832		
ago		177.429.745		
set	18.144.030	211.221.197		
ott	50.857.351	238.445.272		
nov	73.857.976	241.674.345		
dic	99.562.879	251.619.785		
TOTALE	242.422.236	2.347.519.243	297.950.236	110,3%

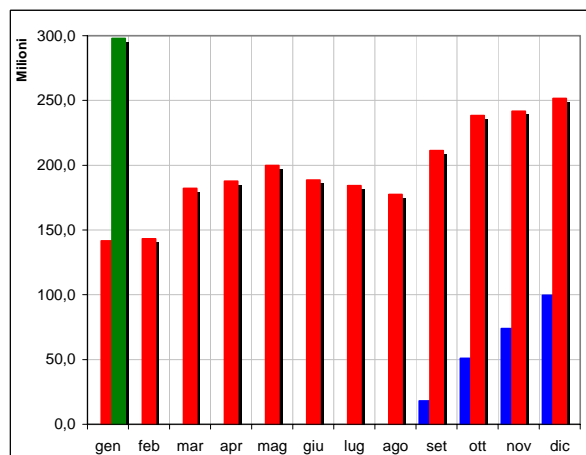


TABELLA 7

Raccolta a distanza superenalotto e superstar

Superenalotto				
	2008	2009	2010	Diff. 10/09
gen			1.350.220	
feb				
mar				
apr				
mag				
giu				
lug		410.244		
ago		1.047.470		
set		691.600		
ott		993.823		
nov		826.965		
dic		1.055.084		
TOTALE		5.025.186	1.350.220	

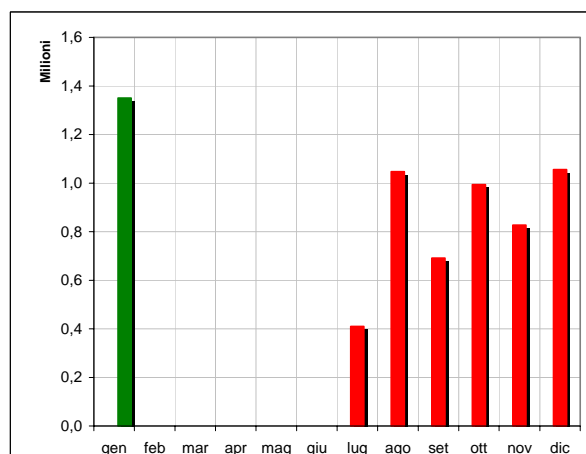
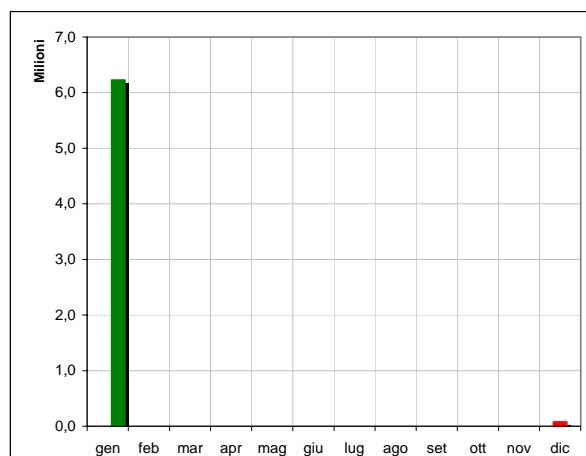


TABELLA 8

Raccolta a distanza bingo

Bingo				
	2008	2009	2010	Diff. 10/09
gen			6.224.970	
feb				
mar				
apr				
mag				
giu				
lug				
ago				
set				
ott				
nov				
dic		76.194		
TOTALE		76.194	6.224.970	

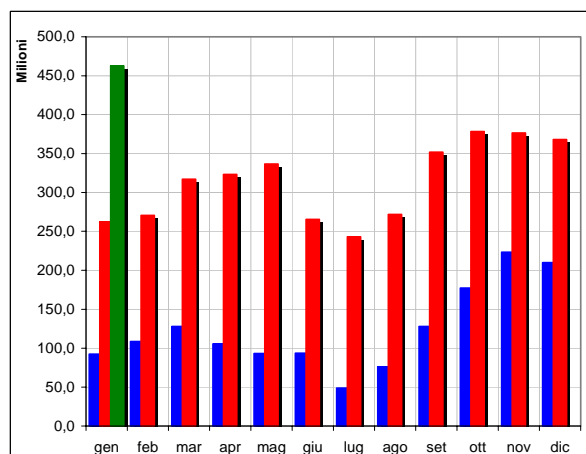


Nella TABELLA 9 è rappresentata, infine, la raccolta complessiva di gioco telematico, suddivisa per mese.

TABELLA 9

Andamento complessivo della raccolta di giochi a distanza

Raccolta complessiva				
	2008	2009	2010	Diff. 10/09
gen	92.419.937	262.442.508	462.575.601	76,3%
feb	108.424.566	270.639.971		
mar	127.997.801	317.046.077		
apr	105.309.586	323.374.769		
mag	93.092.884	336.764.554		
giu	93.547.085	265.452.287		
lug	48.793.938	242.994.437		
ago	76.127.062	271.879.529		
set	127.964.345	351.933.903		
ott	177.138.402	378.459.961		
nov	223.431.810	376.447.130		
dic	210.104.010	368.209.270		
TOTALE	1.484.351.425	3.765.644.395	462.575.601	76,3%



Gli stessi dati sono rappresentati nel quadro di insieme della FIGURA 1. Nelle FIGURA 2 è raffigurata la quota di mercato dei diversi giochi a distanza nel solo mese di gennaio 2010, raffrontata con la situazione nello stesso mese dell'anno precedente.

FIGURA 1
Raccolta gioco telematico 1/1/08-31/01/10 per categoria di gioco

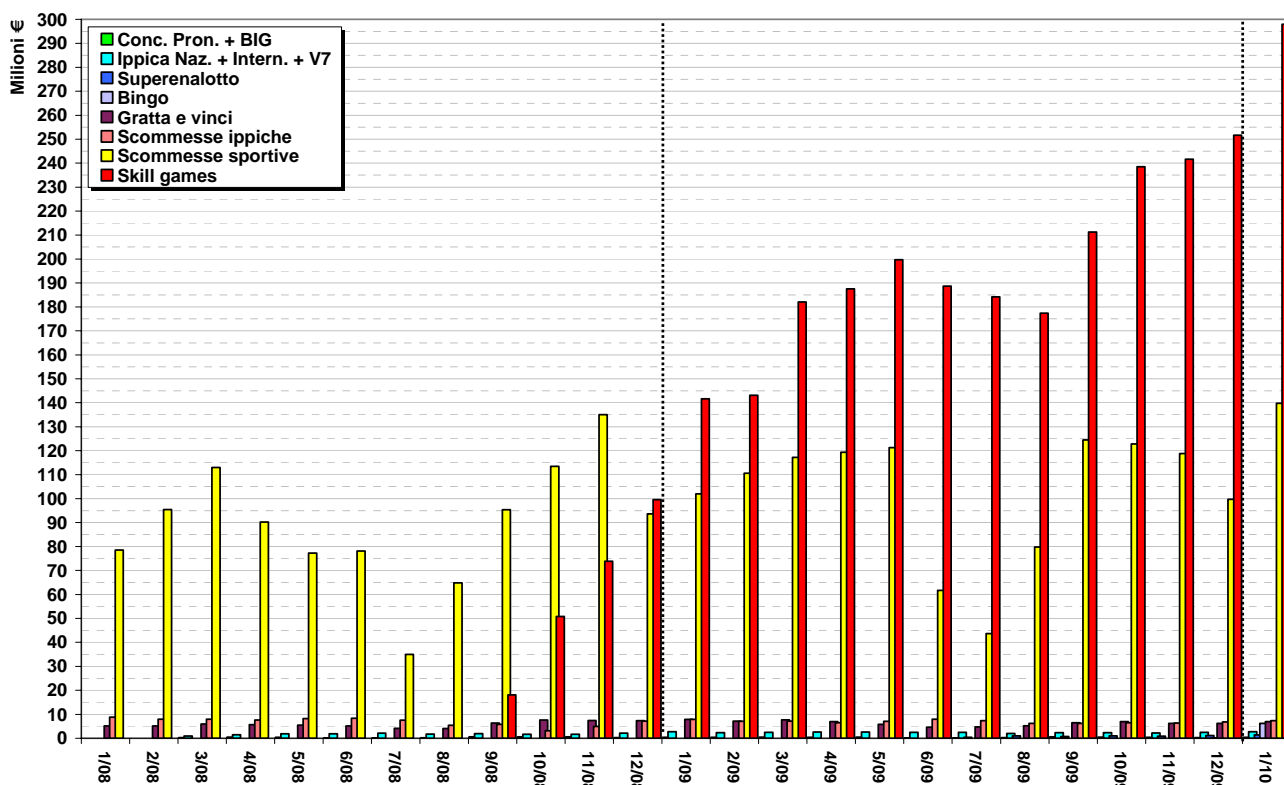
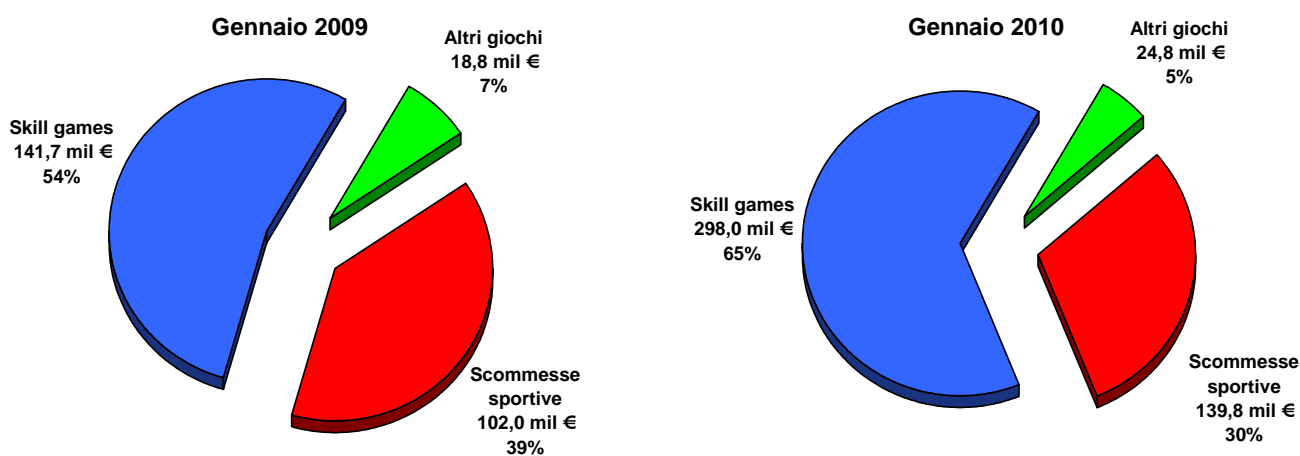


FIGURA 2
Quote di mercato dei giochi a distanza nel mese di gennaio 2009 e di gennaio 2010

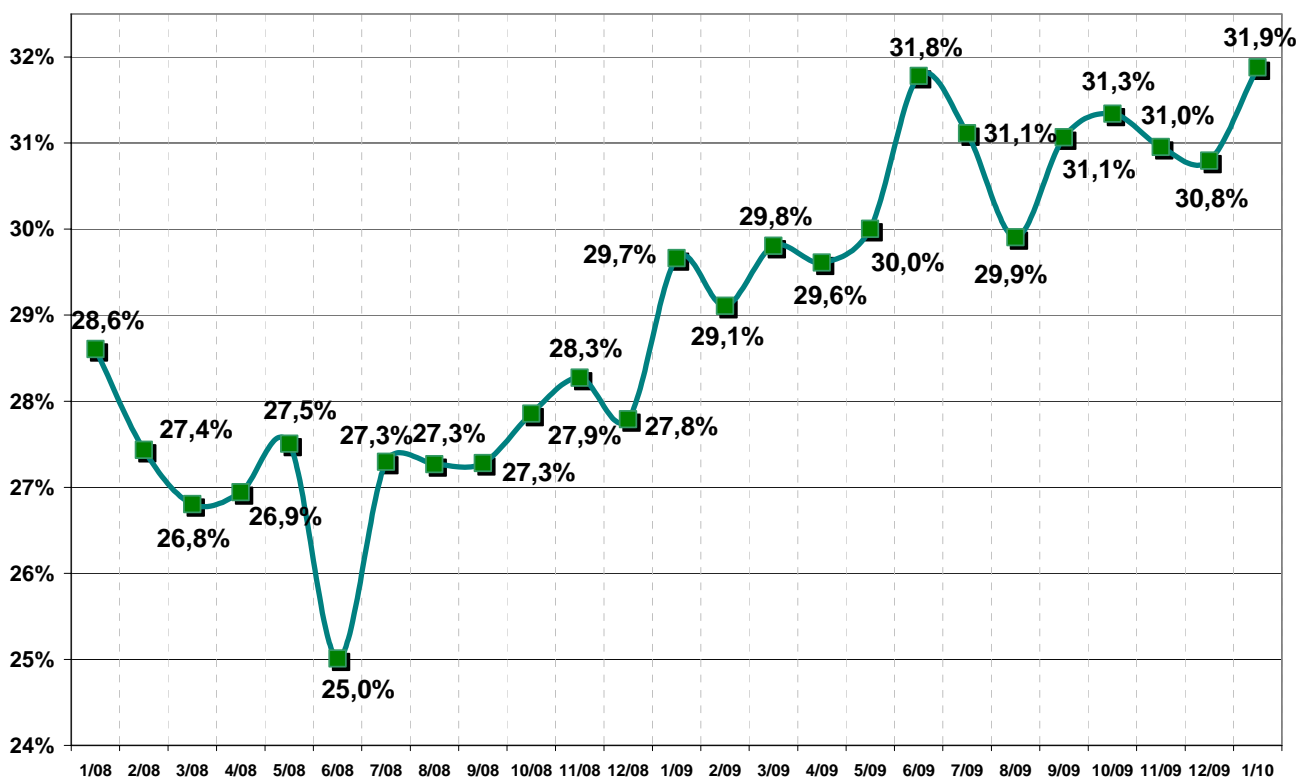


Il mese di gennaio, con circa 460 milioni di euro, rappresenta il nuovo massimo storico della raccolta del gioco a distanza. Le scommesse sportive anche raggiungono il livello più alto degli ultimi due anni (per un approfondimento, cfr. “Le scommesse sportive a gennaio 2010 - Analisi dei dati” sul sito www.aams.gov.it, sezione “In primo piano”). La raccolta di giochi di abilità (TABELLA 6), per il quinto mese consecutivo, stabilisce un nuovo record. La raccolta complessiva di gioco a distanza

(TABELLA 9) ha dunque fatto segnare un +25,6% rispetto al mese precedente e un +76,3% rispetto a gennaio 2009.

La raccolta di scommesse sportive on line (TABELLA 5) è in aumento sia rispetto al mese precedente, che rispetto allo stesso periodo dell'anno precedente (rispettivamente +40,1% e +37,1%). La quota di scommesse sportive giocate on line rispetto a quelle giocate "a terra" (FIGURA 3) arriva a sfiorare, per la prima volta, il 32%.

FIGURA 3
Quota di raccolta on-line rispetto alla raccolta complessiva di scommesse sportive



Come detto, per il quinto mese consecutivo la raccolta dei giochi di abilità continua a crescere, e a gennaio si è assistito a un sensibile incremento della media giornaliera, che supera per la prima volta i 9 milioni e si assesta a 9,6 milioni di euro. Questi dati fanno prefigurare, per i primi mesi del 2010, un'ulteriore crescita della raccolta, indice, come detto più volte, di un mercato ancora in espansione.

Passando ai restanti giochi a distanza, la raccolta dei concorsi pronostici e dei giochi "Big" (TABELLA 1) ha una lieve ripresa (322.507 euro, +22,4% rispetto al mese precedente, -10,2% rispetto a gennaio 2009).

La raccolta on line dell'ippica nazionale, internazionale e V7 (TABELLA 2) continua a crescere (2.741.827 euro, +11,7% rispetto a dicembre, +0,9% rispetto a gennaio 2009).

La raccolta di "Gratta e vinci" (TABELLA 3) è stata pari a 6.901.685 euro (+11% rispetto al mese precedente, -12,5% rispetto a gennaio 2009).

La raccolta delle scommesse ippiche (TABELLA 4) riprende a salire leggermente, assestandosi sui 7.209.855 euro (+7,8% rispetto a dicembre, -6,8% rispetto a gennaio dello scorso anno).

La raccolta on line del gioco del “Superenalotto” e del “Superstar” (TABELLA 7) ha conseguito, a gennaio, il nuovo massimo dal suo avvio nel luglio scorso (1.350.220, +28% rispetto a dicembre).

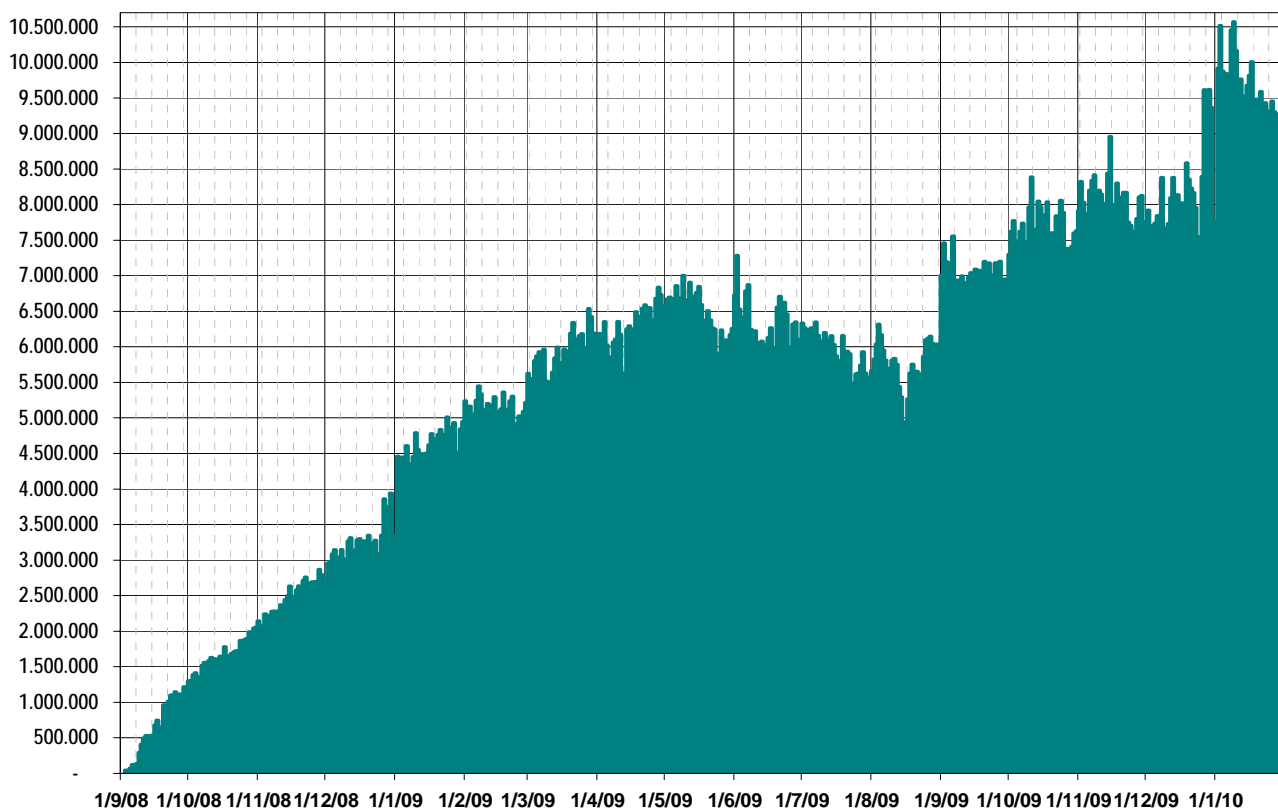
Infine, il bingo on line (TABELLA 8) consegue, nel primo mese completo di offerta, sia pure attraverso un solo concessionario, una raccolta di 6.224.970 euro, ponendolo al livello di un gioco “maturo” come i gratta e vinci on line.

In generale, ancora una volta, si conferma l’orientamento delle preferenze del pubblico sulle due categorie più popolari (giochi di abilità e scommesse sportive), che insieme rappresentano, a gennaio, ben il 94,6% della raccolta a distanza e che meglio si prestano alla fruizione “on line”. Per le restanti categorie continua a prevalere invece l’abitudine alla fruizione “fisica”.

Nelle figure che seguono, come di consueto, presentiamo un approfondimento dedicato ai giochi di abilità a distanza, la categoria che comprende il poker in forma di torneo (soprattutto il c.d. “Texas Hold’em”).

FIGURA 4

Giochi di abilità. Andamento della raccolta giornaliera nel periodo 2/9/2008-31/01/2010



Nella FIGURA 4 è visibile l’andamento della raccolta di giochi di abilità giorno per giorno, sin dal loro avvio. Come detto, dopo il calo fisiologico dei mesi estivi, a gennaio si è verificato il nuovo massimo storico. La raccolta (TABELLA 6) è stata infatti pari a 297.950.236 euro (+18,4% rispetto al mese precedente, +110,3% rispetto a gennaio 2009).

Il giorno con il record di raccolta è stato sabato 9 gennaio (10.571.305,5 euro), che è anche il massimo mai raggiunto. Il giorno con la raccolta più bassa nel mese è stato, prevedibilmente, quello di Capodanno, venerdì 1 gennaio (7.127.244 euro).

La FIGURA 5 mostra l'andamento mensile. La raccolta media giornaliera ha superato i 9,6 milioni di euro.

La FIGURA 6 riporta, mese per mese, il numero di tornei giocati (ricordiamo che un torneo prevede la partecipazione contemporaneamente di un numero variabile da 2 a diverse migliaia di giocatori) e il numero di "biglietti" acquistati (ovvero le singole partecipazioni ai tornei). Nel mese di gennaio 2010 sono stati giocati oltre 13 milioni di tornei, per i quali sono stati acquistati 46,9 milioni di biglietti. La partecipazione a un torneo, in base alla normativa vigente, può variare tra 0,50 a 100 euro. Il costo del biglietto medio raggiunge un nuovo minimo storico, a 6,36 euro (FIGURA 7).

FIGURA 5
Giochi di abilità. Andamento della raccolta mensile e media giornaliera

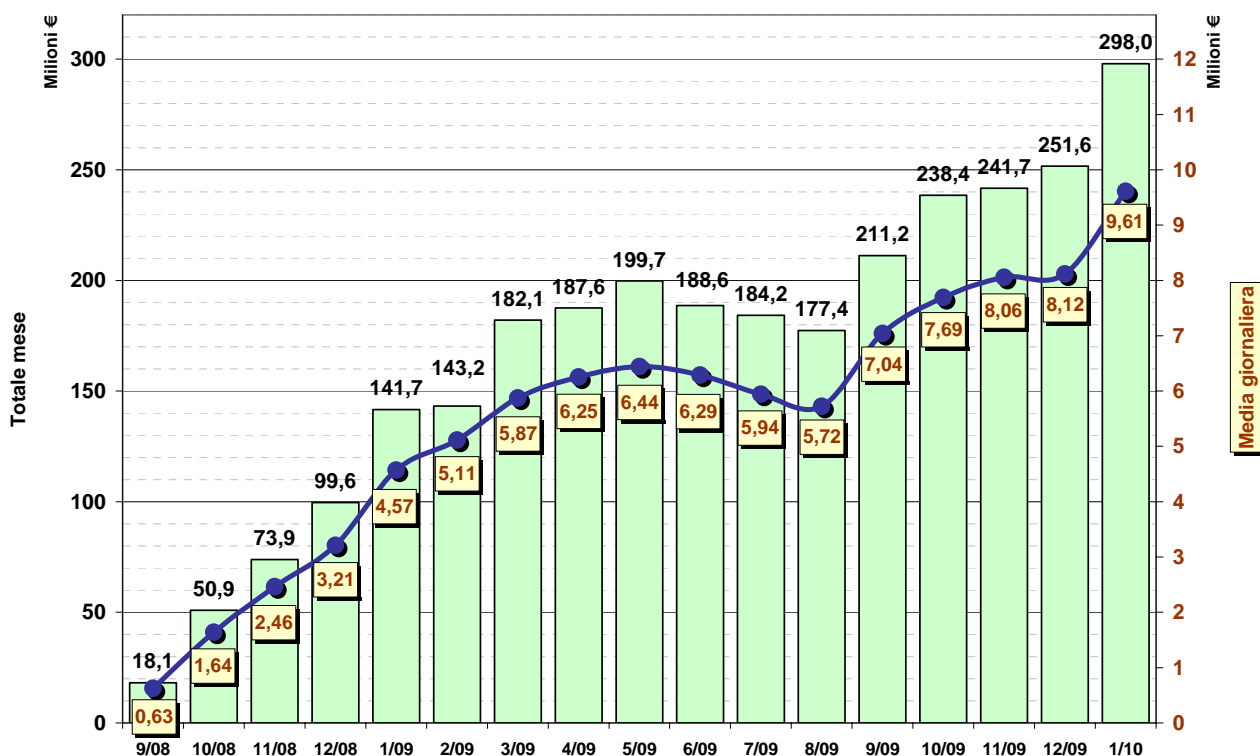


FIGURA 6

Giochi di abilità. Numero di tornei giocati e numero di biglietti venduti

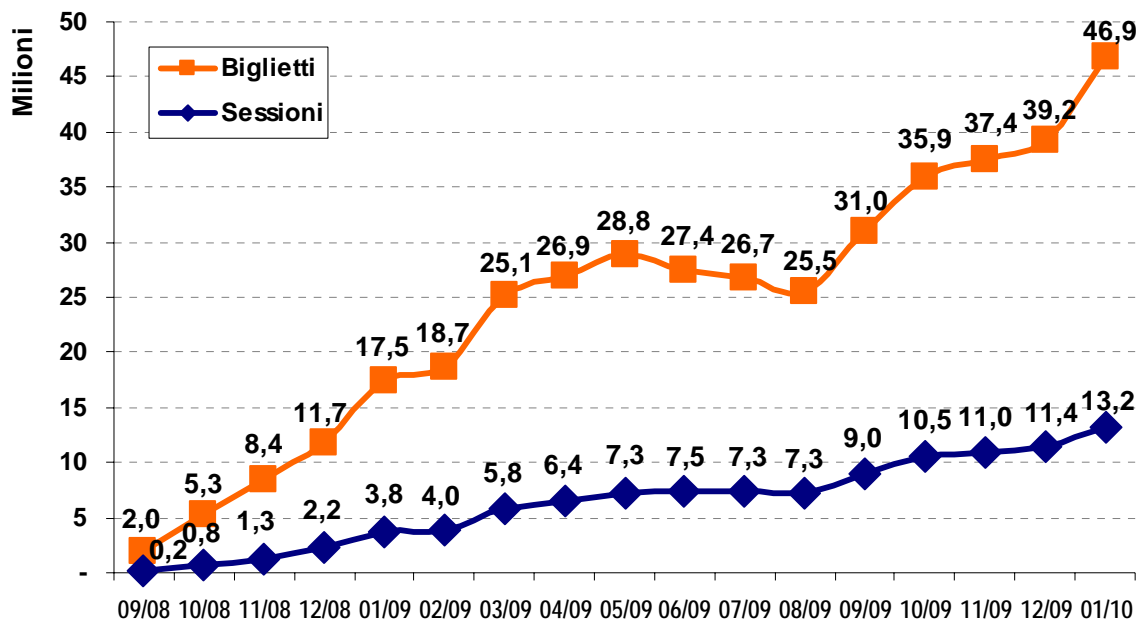


FIGURA 7

Giochi di abilità. Valore del biglietto medio

