



Ministero dell'Economia e delle Finanze
Amministrazione autonoma dei monopoli di Stato

UFFICIO STAMPA



COMUNICATO STAMPA

IL GIOCO A DISTANZA AL 30 APRILE 2010. ANALISI DEI DATI

Presentiamo in queste pagine i dati aggiornati al 30 aprile 2010. I giochi disponibili per via telematica sono i seguenti:

- scommesse sportive a quota fissa
- scommesse ippiche
- lotterie istantanee (“Gratta e vinci”)
- ippica nazionale e internazionale, operativa dal 4 marzo 2008
- concorsi pronostici (“Totocalcio”, “il9” e “Totogol”) e scommesse a totalizzatore (“Big Match” e “Big Race”), operativi dal 5 marzo 2008
- giochi di abilità, operativi dal 2 settembre 2008
- “superenalotto” e “superstar”, operativo dal 2 luglio 2009
- bingo, operativo dal 23 dicembre 2009
- “Win for life”, operativo dal 30 marzo 2010

Riportiamo, nelle TABELLE 1-8, i dati relativi alla raccolta di ciascun gioco negli ultimi 28 mesi.

TABELLA 1
Raccolta a distanza concorsi pronostici e scommesse a totalizzatore

Concorsi Pronostici + BIG				
	2008	2009	2010	Diff. 10/09
gen		359.104	322.507	-10,2%
feb		402.274	287.183	-28,6%
mar	256.555	455.592	327.064	-28,2%
apr	416.942	344.326	275.419	-20,0%
mag	389.435	419.084		
giu	114.233	72.289		
lug	53.731	61.082		
ago	161.130	251.537		
set	522.133	513.825		
ott	526.032	453.962		
nov	554.960	368.642		
dic	319.185	263.575		
TOTALE	3.314.335	3.965.290	1.212.173	-22,4%

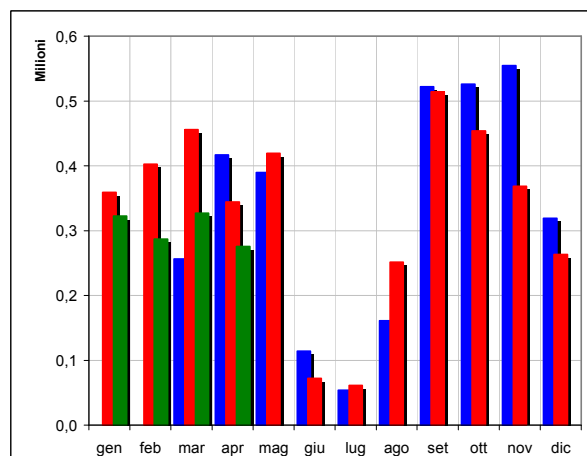


TABELLA 2

Raccolta a distanza ippica nazionale, ippica internazionale e concorso V7

Ippica Nazionale + Internazionale + V7				
	2008	2009	2010	Diff. 10/09
gen		2.718.389	2.741.827	0,9%
feb		2.283.493	2.186.957	-4,2%
mar	912.746	2.427.718	2.472.446	1,8%
apr	1.434.081	2.598.709	2.327.844	-10,4%
mag	1.814.689	2.530.087		
giu	1.810.015	2.488.902		
lug	2.113.292	2.494.044		
ago	1.759.436	1.980.201		
set	1.941.518	2.290.383		
ott	1.635.831	2.263.155		
nov	1.685.926	2.194.587		
dic	2.106.716	2.454.920		
TOTALE	17.214.248	28.724.587	9.729.074	-3,0%

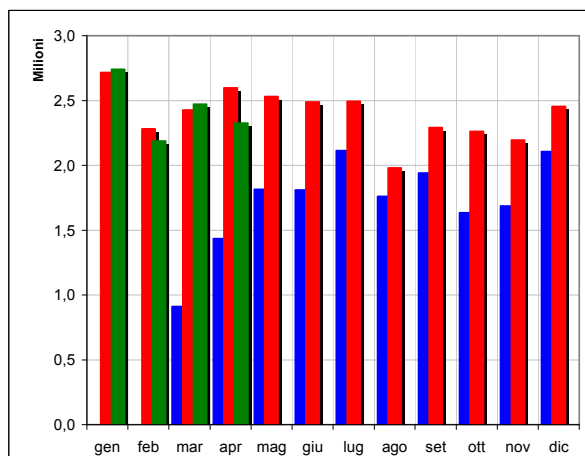


TABELLA 3

Raccolta a distanza gratta e vinci

Gratta e vinci				
	2008	2009	2010	Diff. 10/09
gen	5.081.116	7.887.943	6.901.685	-12,5%
feb	5.102.928	7.137.268	6.152.261	-13,8%
mar	5.903.374	7.716.147	5.851.827	-24,2%
apr	5.683.595	6.948.698	5.694.228	-18,1%
mag	5.470.255	5.799.859		
giu	5.094.628	4.586.009		
lug	4.145.578	4.735.684		
ago	4.019.623	5.197.337		
set	6.313.792	6.462.262		
ott	7.589.106	6.938.276		
nov	7.414.867	6.251.696		
dic	7.302.686	6.215.964		
TOTALE	69.121.545	75.877.141	24.600.000	-17,1%

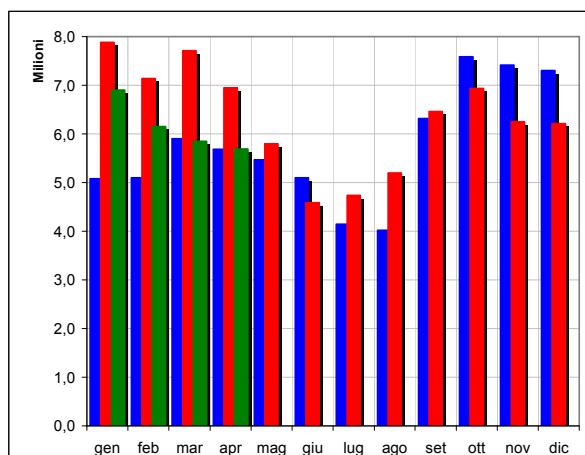


TABELLA 4

Raccolta a distanza scommesse ippiche

Scommesse ippiche				
	2008	2009	2010	Diff. 10/09
gen	8.816.197	7.821.107	7.290.855	-6,8%
feb	7.907.177	6.994.131	6.222.139	-11,0%
mar	7.913.477	7.167.522	6.698.703	-6,5%
apr	7.546.466	6.510.995	6.343.709	-2,6%
mag	8.190.522	7.036.914		
giu	8.351.284	7.949.560		
lug	7.485.012	7.337.126		
ago	5.396.101	6.212.657		
set	5.736.899	6.237.675		
ott	3.121.870	6.486.386		
nov	4.927.408	6.336.254		
dic	7.173.490	6.761.325		
TOTALE	82.565.903	82.851.652	26.555.406	-6,8%

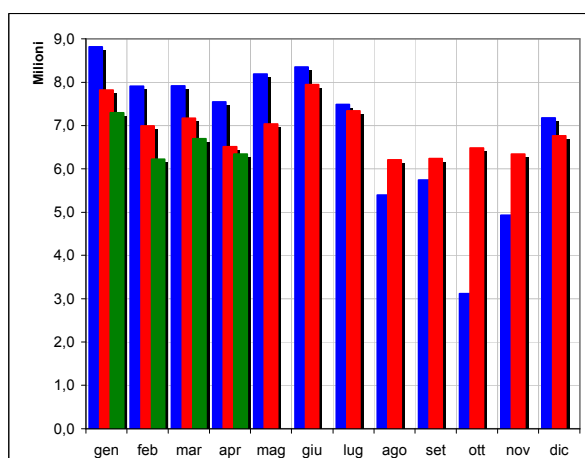


TABELLA 5

Raccolta a distanza scommesse sportive a quota fissa

Scommesse sportive				
	2008	2009	2010	Diff. 10/09
gen	78.522.624	101.969.125	139.793.303	37,1%
feb	95.414.461	110.636.941	134.048.107	21,2%
mar	113.011.650	117.182.005	140.708.681	20,1%
apr	90.228.502	119.378.176	140.453.429	17,7%
mag	77.227.983	121.259.477		
giu	78.176.925	61.733.257		
lug	34.996.326	43.732.426		
ago	64.790.772	79.760.582		
set	95.305.973	124.516.961		
ott	113.408.214	122.879.088		
nov	134.990.673	118.794.642		
dic	93.639.055	99.762.423		
TOTALE	1.069.713.158	1.221.605.103	555.003.520	23,6%

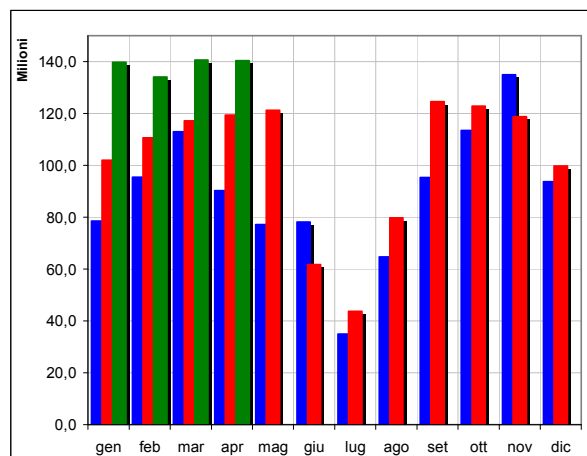


TABELLA 6

Raccolta a distanza giochi di abilità

Skill games				
	2008	2009	2010	Diff. 10/09
gen		141.686.840	297.950.236	110,3%
feb		143.185.864	261.614.242	82,7%
mar		182.097.094	290.763.879	59,7%
apr		187.593.866	272.703.554	45,4%
mag		199.719.133		
giu		188.622.271		
lug		184.223.832		
ago		177.429.745		
set	18.144.030	211.221.197		
ott	50.857.351	238.445.272		
nov	73.857.976	241.674.345		
dic	99.562.879	251.619.785		
TOTALE	242.422.236	2.347.519.243	1.123.031.910	71,6%

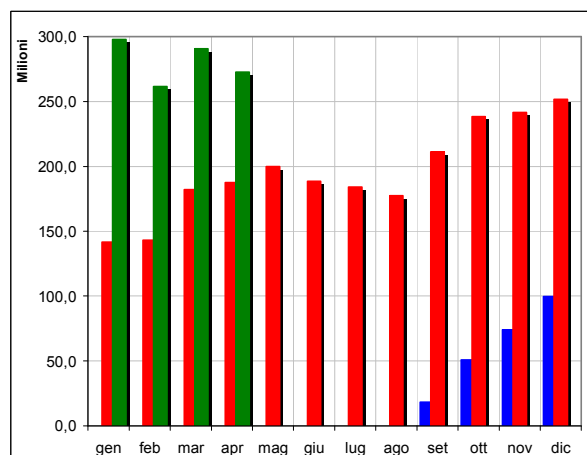


TABELLA 7

Raccolta a distanza superenalotto e superstar + Win for life

Superenalotto + Win for life				
	2008	2009	2010	Diff. 10/09
gen			1.350.220	
feb			1.023.907	
mar			849.190	
apr			1.904.831	
mag				
giu				
lug		410.244		
ago		1.047.470		
set		691.600		
ott		993.823		
nov		826.965		
dic		1.055.084		
TOTALE		5.025.186	5.128.148	

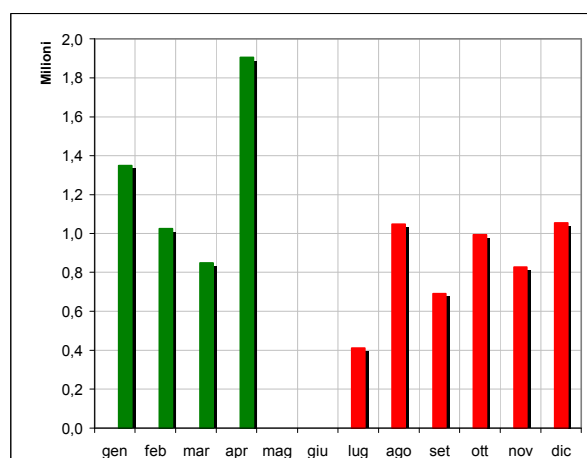
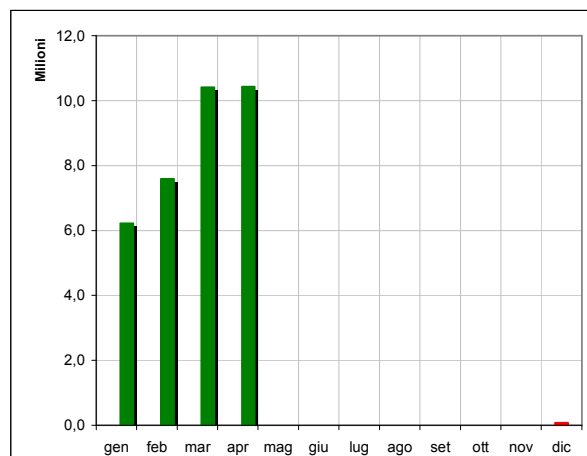


TABELLA 8

Raccolta a distanza bingo

Bingo				
	2008	2009	2010	Diff. 10/09
gen			6.224.970	
feb			7.587.251	
mar			10.416.649	
apr			10.439.329	
mag				
giu				
lug				
ago				
set				
ott				
nov				
dic		76.194		
TOTALE		76.194	34.668.198	

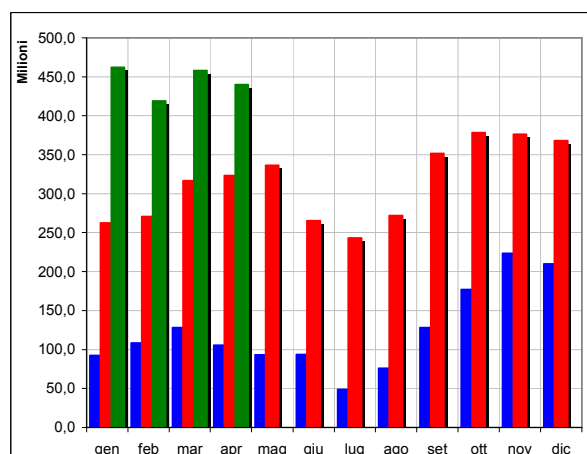


Nella TABELLA 9 è rappresentata, infine, la raccolta complessiva di gioco telematico, suddivisa per mese.

TABELLA 9

Andamento complessivo della raccolta di giochi a distanza

Raccolta complessiva				
	2008	2009	2010	Diff. 10/09
gen	92.419.937	262.442.508	462.575.601	76,3%
feb	108.424.566	270.639.971	419.122.047	54,9%
mar	127.997.801	317.046.077	458.088.438	44,5%
apr	105.309.586	323.374.769	440.142.341	36,1%
mag	93.092.884	336.764.554		
giu	93.547.085	265.452.287		
lug	48.793.938	242.994.437		
ago	76.127.062	271.879.529		
set	127.964.345	351.933.903		
ott	177.138.402	378.459.961		
nov	223.431.810	376.447.130		
dic	210.104.010	368.209.270		
TOTALE	1.484.351.425	3.765.644.395	1.779.928.427	51,7%



Gli stessi dati sono rappresentati nel quadro di insieme della FIGURA 1. Nelle FIGURA 2 è raffigurata la quota di mercato dei diversi giochi a distanza nel solo mese di aprile 2010, raffrontata con la situazione nello stesso mese dell'anno precedente.

FIGURA 1
Raccolta gioco telematico 1/1/08-30/04/10 per categoria di gioco

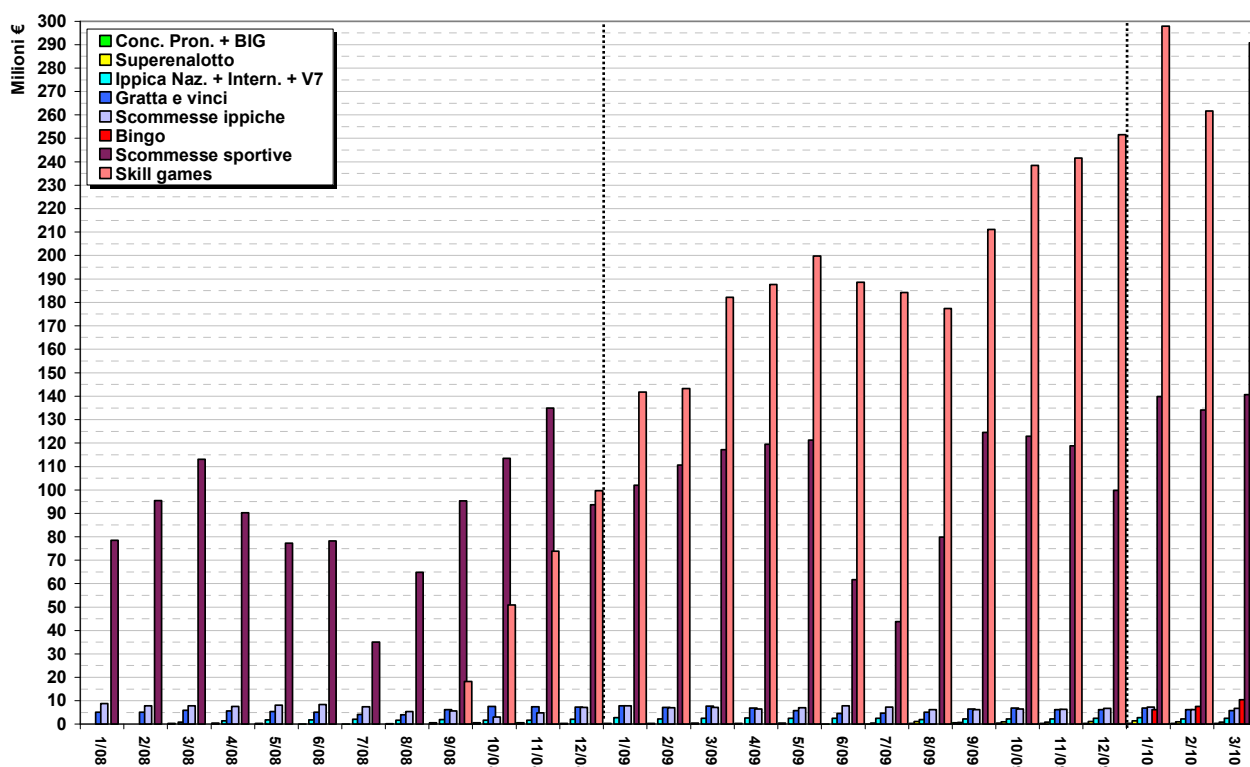
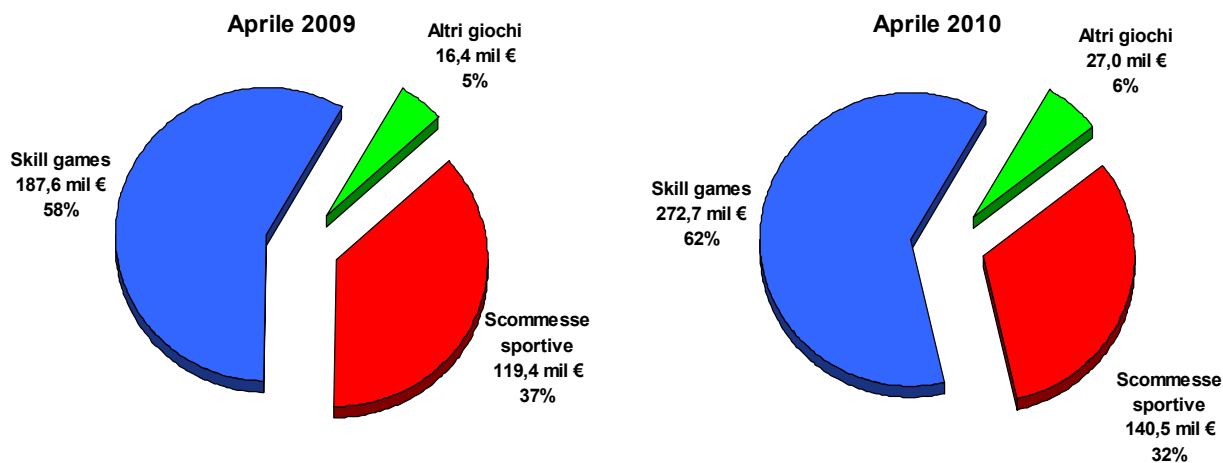


FIGURA 2
Quote di mercato dei giochi a distanza nel mese di aprile 2009 e di aprile 2010

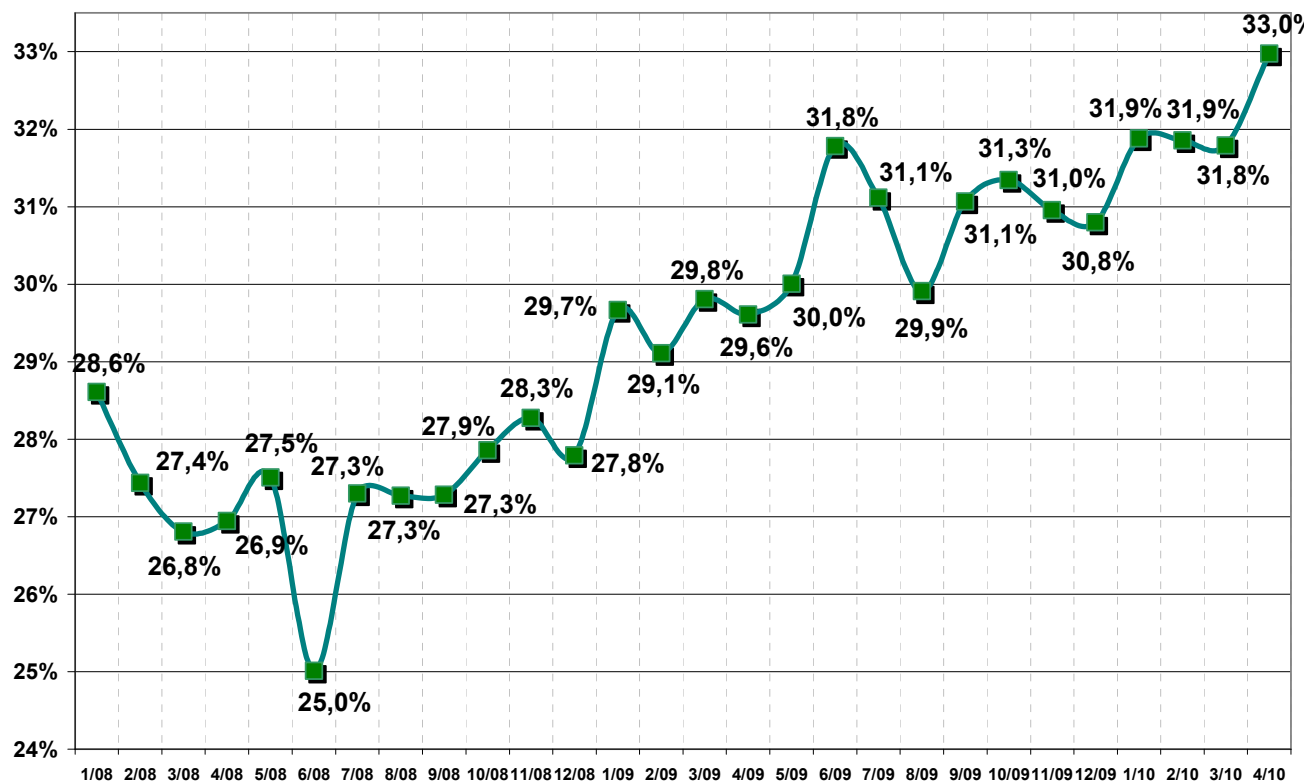


Il mese di aprile, con circa 440 milioni di euro, si mantiene su livelli record di raccolta del gioco a distanza (la media giornaliera è di 14,68 milioni di euro, contro i 14,77 di marzo). Le scommesse sportive restano al massimo storico degli ultimi due anni (per un approfondimento, cfr. “Scommesse sportive a quota fissa. Analisi dei dati di aprile 2010” sul sito www.aams.gov.it, sezione “Ultim’ora”, comunicato del 5 maggio 2010). La raccolta di giochi di abilità (TABELLA 6) si assesta a 272 milioni di euro, con una media giornaliera di 9,1 milioni di euro.

La raccolta complessiva di gioco a distanza (TABELLA 9) ha dunque fatto segnare un $-3,9\%$ rispetto al mese precedente e un $+36,1\%$ rispetto ad aprile 2009. Considerando il primo quadrimestre complessivamente, la crescita è del $51,7\%$ sullo stesso periodo del 2009.

La raccolta di scommesse sportive on line (TABELLA 5), come detto, quasi eguaglia il massimo storico, conseguendo il $-0,2\%$ sul mese precedente e il $+17,7\%$ rispetto ad aprile 2009. La quota di scommesse sportive giocate on line rispetto a quelle giocate “a terra” (FIGURA 3) è in crescita e raggiunge per la prima volta il 33% .

FIGURA 3
Quota di raccolta on-line rispetto alla raccolta complessiva di scommesse sportive



Come detto, per il sesto mese consecutivo la raccolta dei giochi di abilità continua a presentare volumi molto elevati, e a marzo la media giornaliera si è mantenuta ben al di sopra dei 9 milioni di euro. Questi dati fanno prefigurare una raccolta per il 2010 superiore ai 3 miliardi di euro, anche se andrà verificato nel corso dell’anno l’impatto dei nuovi giochi a distanza, previsti dal D.L. decreto-legge 28 aprile 2009, n. 39 (quali il poker in modalità “cash”), che verranno introdotti nei prossimi mesi.

Passando ai restanti giochi a distanza, la raccolta dei concorsi pronostici e dei giochi “Big” (TABELLA 1) cala sensibilmente (275.419 , $-15,8\%$ rispetto al mese precedente, $-20,0\%$ rispetto ad aprile 2009).

La raccolta on line dell’ippica nazionale, internazionale e V7 (TABELLA 2) è in diminuzione rispetto all’anno precedente ($2.327.844$ euro, $-5,8\%$ rispetto a febbraio, $-10,4\%$ rispetto ad aprile 2009).

La raccolta di “Gratta e vinci” (TABELLA 3) è ancora in calo (5.694.228 euro, -2,7% rispetto al mese precedente, -18,1% rispetto ad aprile 2009).

Anche la raccolta delle scommesse ippiche (TABELLA 4) è in diminuzione (6.343.709 euro, -5,3% rispetto a marzo, -2,6% rispetto ad aprile dello scorso anno).

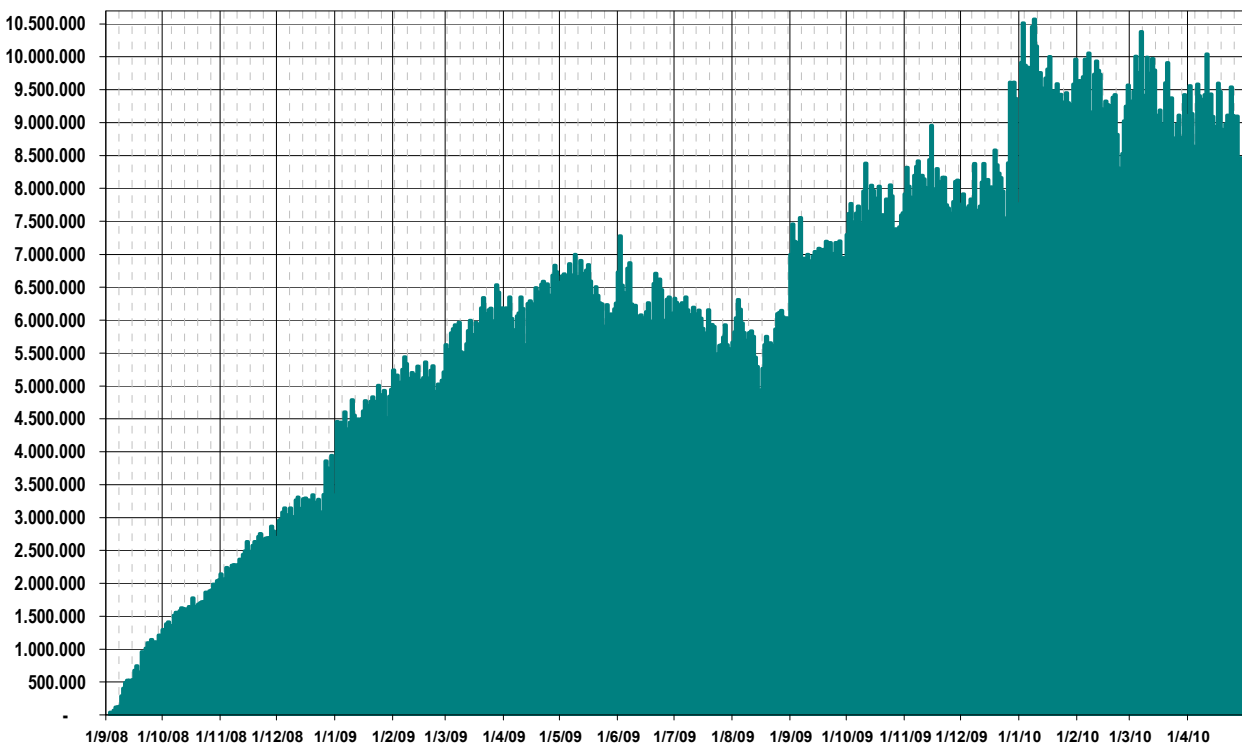
La raccolta on line del gioco del “Superenalotto”, del “Superstar” e del “Win for life” (TABELLA 7), grazie all’avvio dell’offerta di quest’ultima modalità di gioco, presenta una sensibile crescita, raggiungendo quota 1.904.831 euro (+124,3% rispetto a marzo). Ad aprile, la raccolta del “Win for life” (1.149.427 euro) ha superato ampiamente quella di “Superenalotto” e “Superstar” (755.404 euro).

Infine, il bingo on line (TABELLA 8) consegue, nel quarto mese completo di offerta, una raccolta di 10.439.329 euro (+0,2% rispetto a marzo), che ne consolida il terzo posto tra le categorie di giochi a distanza più popolari in termini di raccolta.

In generale, ancora una volta, si conferma l’orientamento delle preferenze del pubblico sulle due categorie più popolari (giochi di abilità e scommesse sportive), che insieme rappresentano, ad aprile, ben il 93,9% della raccolta a distanza e che meglio si prestano alla fruizione “on line”. Per le restanti categorie continua a prevalere invece l’abitudine alla fruizione “fisica”, con l’eccezione del bingo che sembra avere la potenzialità di essere popolare sia on line che nelle sale.

Nelle figure che seguono, come di consueto, presentiamo un approfondimento dedicato ai giochi di abilità a distanza, la categoria che comprende il poker in forma di torneo (soprattutto il c.d. “Texas Hold’em”).

FIGURA 4
Giochi di abilità. Andamento della raccolta giornaliera nel periodo 2/9/2008-30/04/2010



Nella FIGURA 4 è visibile l'andamento della raccolta di giochi di abilità giorno per giorno, sin dal loro avvio. Ad aprile la raccolta si è mantenuta su livelli elevati, raggiungendo il secondo valore più alto nella storia di questi giochi, ovvero 272.703.554 euro (-6,2% rispetto al mese precedente, +45,4% rispetto ad aprile 2009).

Il giorno con il record di raccolta nel mese è stato domenica 11 aprile (10.043.483 euro). Il giorno con la raccolta più bassa nel mese è stato lunedì 5 aprile (8.125.975 euro).

La FIGURA 5 mostra l'andamento mensile. La raccolta media giornaliera ha sfiorato i 9,1 milioni di euro.

La FIGURA 6 riporta, mese per mese, il numero di tornei giocati (ricordiamo che un torneo prevede la partecipazione contemporaneamente di un numero variabile da 2 a diverse migliaia di giocatori) e il numero di "biglietti" acquistati (ovvero le singole partecipazioni ai tornei). Nel mese di aprile 2010 sono stati giocati oltre 14,55 milioni di tornei, per i quali sono stati acquistati oltre 44 milioni di biglietti. La partecipazione a un torneo, in base alla normativa vigente, può variare tra 0,50 a 100 euro. Il costo medio di un biglietto a marzo è stato di 6,18 euro, eguagliando il minimo storico (FIGURA 7).

FIGURA 5
Giochi di abilità. Andamento della raccolta mensile e media giornaliera

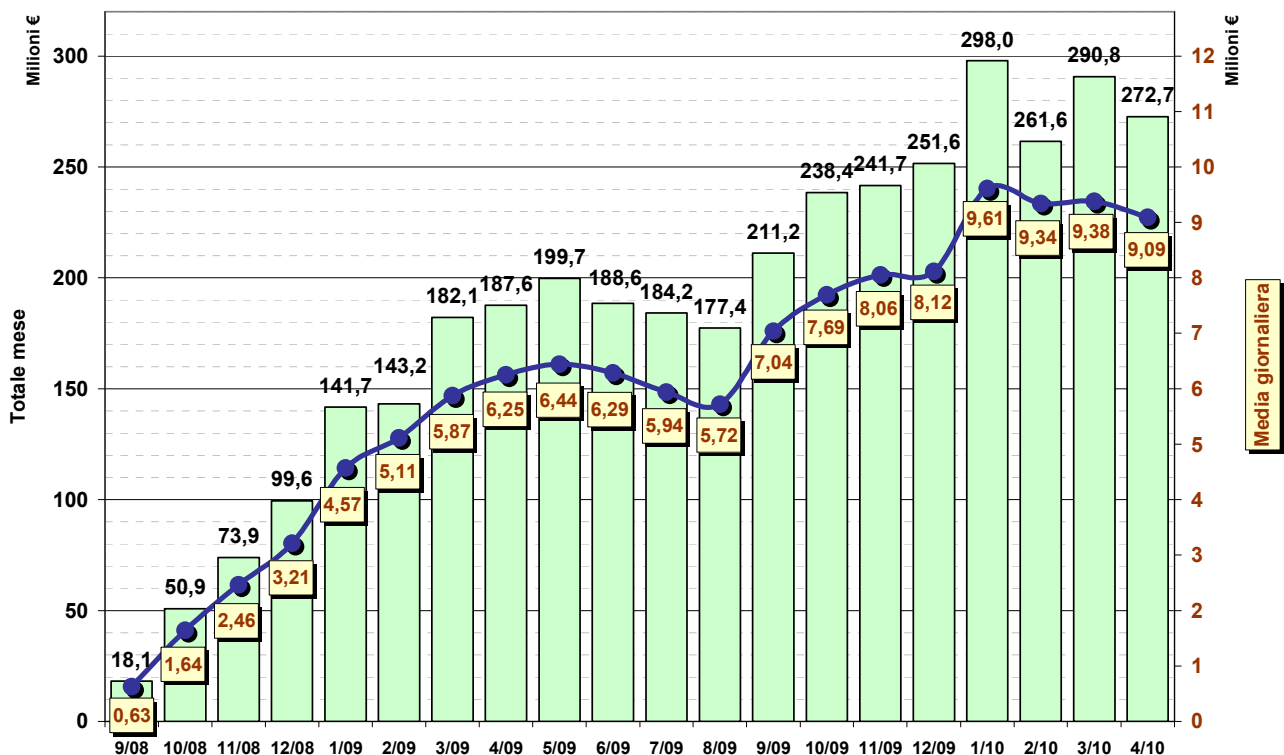


FIGURA 6
Giochi di abilità. Numero di tornei giocati e numero di biglietti venduti

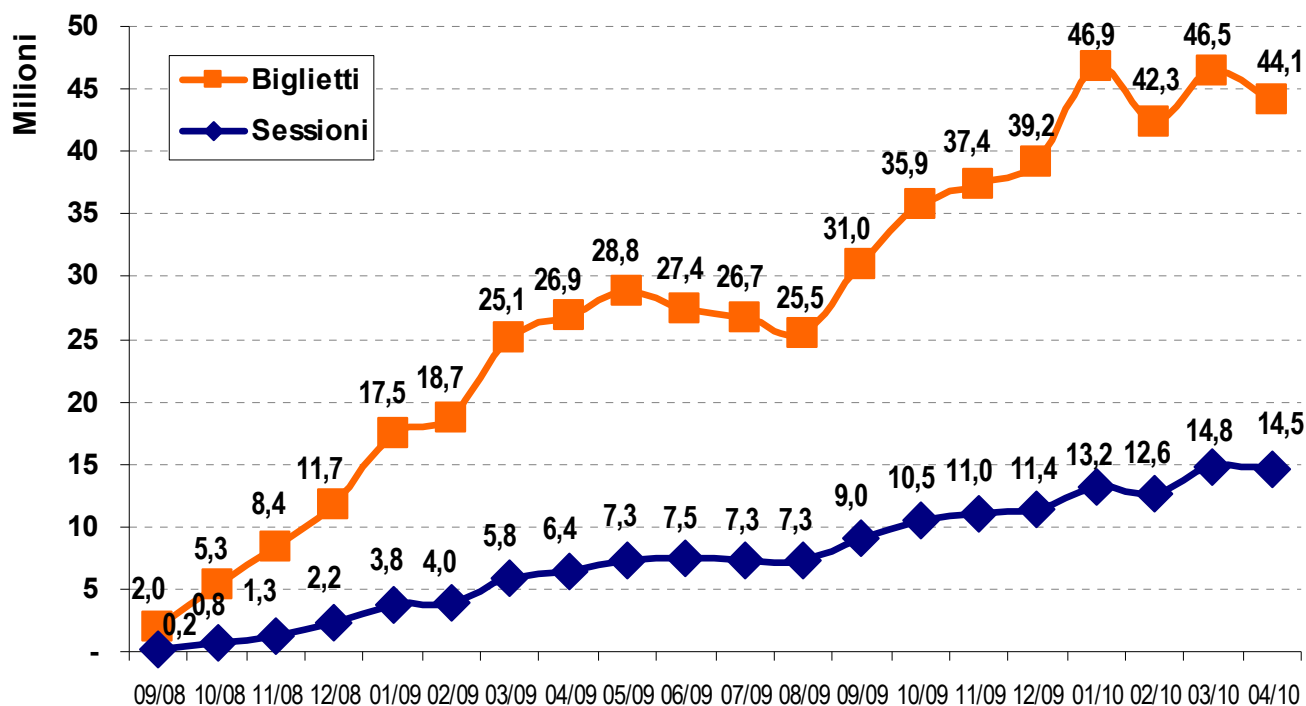


FIGURA 7
Giochi di abilità. Valore del biglietto medio

