



Ministero dell'Economia e delle Finanze  
Amministrazione autonoma dei monopoli di Stato

UFFICIO STAMPA



## COMUNICATO STAMPA

### IL GIOCO A DISTANZA AL 30 GIUGNO 2011. ANALISI DEI DATI.

Presentiamo in queste pagine i dati aggiornati a fine giugno 2011. I giochi disponibili per via telematica sono i seguenti:

- scommesse sportive a quota fissa
- scommesse ippiche
- lotterie istantanee (“Gratta e vinci”)
- ippica nazionale e internazionale, operativa dal 4 marzo 2008
- concorsi pronostici (“Totocalcio”, “il9” e “Totogol”) e scommesse a totalizzatore (“Big Match” e “Big Race”), operativi dal 5 marzo 2008
- giochi di abilità, operativi dal 2 settembre 2008
- “superenalotto” e “superstar”, operativo dal 2 luglio 2009
- bingo, operativo dal 23 dicembre 2009
- “Win for life”, operativo dal 30 marzo 2010

Riportiamo, nelle TABELLE 1-8, i dati relativi alla raccolta di ciascun gioco, mese per mese, a partire da gennaio 2009.

TABELLA 1  
Raccolta a distanza concorsi pronostici e scommesse a totalizzatore

Concorsi Pronostici + BIG				
	2009	2010	2011	Diff. 11/10
gen	359.104	322.507	233.052	-27,7%
feb	402.274	287.183	272.788	-5,0%
mar	455.592	327.064	260.674	-20,3%
apr	344.326	275.419	221.367	-19,6%
mag	419.084	251.182	225.043	-10,4%
giu	72.289	87.644	42.961	-51,0%
lug	61.082	47.865		
ago	251.537	95.364		
set	513.825	268.644		
ott	453.962	334.704		
nov	368.642	305.216		
dic	263.575	197.086		
<b>TOTALE</b>	<b>3.965.290</b>	<b>2.799.876</b>	<b>1.255.884</b>	<b>-19,0%</b>

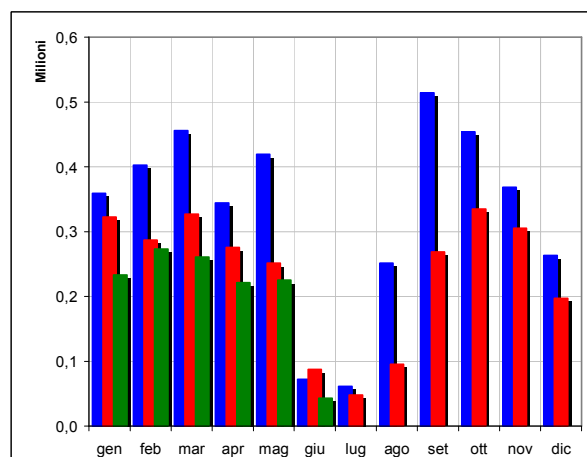


TABELLA 2

Raccolta a distanza ippica nazionale, ippica internazionale e concorso V7

Ippica Nazionale + Internazionale + V7				
	2009	2010	2011	Diff. 11/10
gen	2.718.389	2.741.827	2.290.582	-16,5%
feb	2.283.493	2.186.957	2.032.472	-7,1%
mar	2.427.718	2.472.446	2.286.402	-7,5%
apr	2.598.709	2.327.844	2.142.702	-8,0%
mag	2.530.087	2.440.250	1.928.236	-21,0%
giu	2.488.902	2.304.423	1.897.562	-17,7%
lug	2.494.044	2.264.901		
ago	1.980.201	1.814.348		
set	2.290.383	1.932.564		
ott	2.263.155	2.223.671		
nov	2.194.587	2.627.432		
dic	2.454.920	2.287.803		
<b>TOTALE</b>	<b>28.724.587</b>	<b>27.624.464</b>	<b>12.577.956</b>	<b>-13,1%</b>

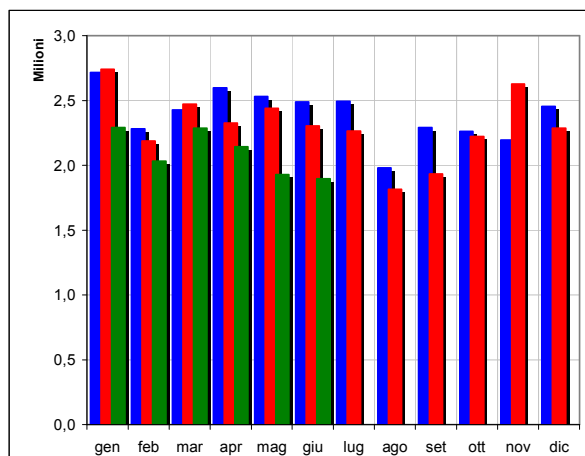


TABELLA 3

Raccolta a distanza gratta e vinci

Gratta e vinci				
	2009	2010	2011	Diff. 11/10
gen	7.887.943	6.901.685	4.634.051	-32,9%
feb	7.137.268	6.152.261	3.993.622	-35,1%
mar	7.716.147	5.851.827	4.062.386	-30,6%
apr	6.948.698	5.694.228	3.429.696	-39,8%
mag	5.799.859	4.828.543	3.407.627	-29,4%
giu	4.586.009	3.973.208	2.874.630	-27,6%
lug	4.735.684	3.601.107		
ago	5.197.337	3.522.666		
set	6.462.262	4.135.100		
ott	6.938.276	4.688.307		
nov	6.251.696	4.624.212		
dic	6.215.964	4.701.781		
<b>TOTALE</b>	<b>75.877.141</b>	<b>58.674.923</b>	<b>22.402.011</b>	<b>-32,9%</b>

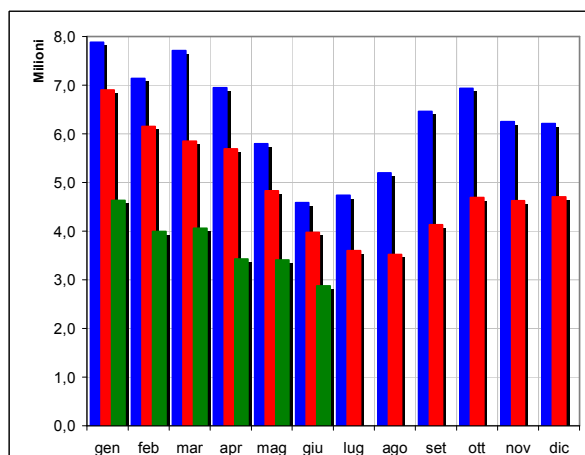


TABELLA 4

Raccolta a distanza scommesse ippiche

Scommesse ippiche				
	2009	2010	2011	Diff. 11/10
gen	7.821.107	7.290.855	5.091.381	-30,2%
feb	6.994.131	6.222.139	4.376.300	-29,7%
mar	7.167.522	6.698.703	4.630.803	-30,9%
apr	6.510.995	6.343.709	4.453.421	-29,8%
mag	7.036.914	6.404.465	4.629.378	-27,7%
giu	7.949.560	6.466.268	5.021.457	-22,3%
lug	7.337.126	6.443.460		
ago	6.212.657	5.374.004		
set	6.237.675	4.643.442		
ott	6.486.386	5.111.021		
nov	6.336.254	5.206.282		
dic	6.761.325	5.038.154		
<b>TOTALE</b>	<b>82.851.652</b>	<b>71.242.502</b>	<b>28.202.740</b>	<b>-28,5%</b>

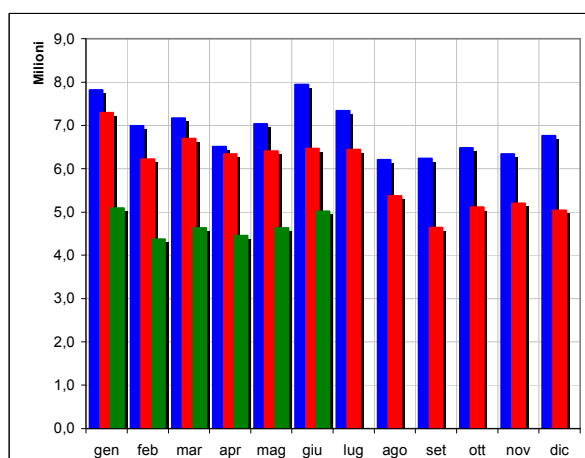


TABELLA 5

Raccolta a distanza scommesse sportive a quota fissa

Scommesse sportive				
	2009	2010	2011	Diff. 11/10
gen	101.969.125	139.793.303	137.845.425	-1,4%
feb	110.636.941	134.048.107	129.585.571	-3,3%
mar	117.182.005	140.708.681	104.949.536	-25,4%
apr	119.378.176	140.453.429	107.031.060	-23,8%
mag	121.259.477	100.184.463	97.440.744	-2,7%
giu	61.733.257	100.143.350	51.434.432	-48,6%
lug	43.732.426	58.650.839		
ago	79.760.582	66.970.759		
set	124.516.961	100.518.809		
ott	122.879.088	129.144.766		
nov	118.794.642	134.971.623		
dic	99.762.423	107.590.265		
<b>TOTALE</b>	<b>1.221.605.103</b>	<b>1.353.178.392</b>	<b>628.286.767</b>	<b>-16,8%</b>

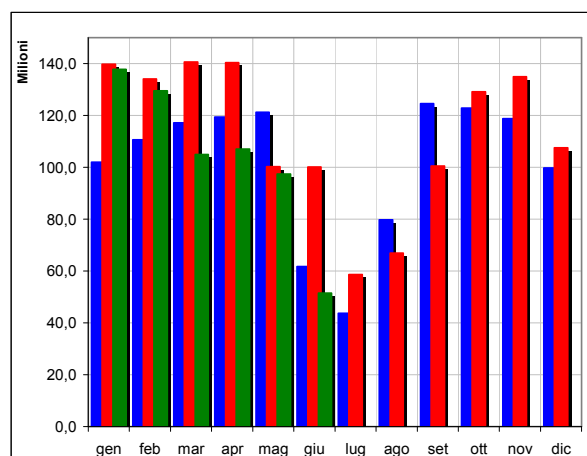


TABELLA 6

Raccolta a distanza giochi di abilità

Skill games				
	2009	2010	2011	Diff. 11/10
gen	141.686.840	297.950.236	298.565.813	0,2%
feb	143.185.864	261.614.242	253.083.319	-3,3%
mar	182.097.094	290.763.879	269.951.663	-7,2%
apr	187.593.866	272.703.554	241.056.496	-11,6%
mag	199.719.133	283.901.046	247.803.388	-12,7%
giu	188.622.271	246.385.327	225.732.014	-8,4%
lug	184.223.832	236.045.370		
ago	177.429.745	225.428.114		
set	211.221.197	249.217.904		
ott	238.445.272	263.166.274		
nov	241.674.345	252.349.114		
dic	251.619.785	266.419.882		
<b>TOTALE</b>	<b>2.347.519.243</b>	<b>3.145.944.940</b>	<b>1.536.192.691</b>	<b>-7,1%</b>

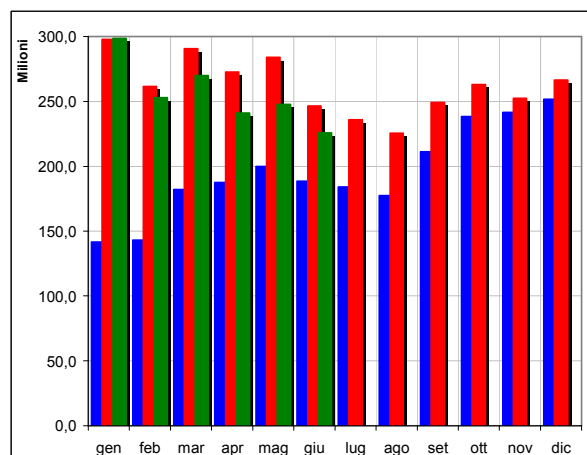


TABELLA 7

Raccolta a distanza superenalotto e superstar + Win for life

Superenalotto + Win for life				
	2009	2010	2011	Diff. 11/10
gen		1.350.220	1.560.443	15,6%
feb		1.023.907	1.329.086	29,8%
mar		849.190	1.490.001	75,5%
apr		1.904.831	1.372.232	-28,0%
mag		1.672.142	1.225.590	-26,7%
giu		1.559.375	1.200.083	-23,0%
lug	410.244	1.678.957		
ago	1.047.470	2.009.828		
set	691.600	2.465.221		
ott	993.823	2.764.993		
nov	826.965	2.103.605		
dic	1.055.084	1.703.673		
<b>TOTALE</b>	<b>5.025.186</b>	<b>21.085.941</b>	<b>8.177.434</b>	<b>-2,2%</b>

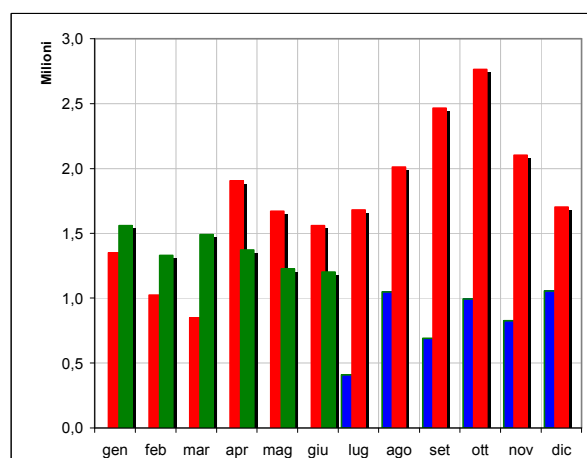
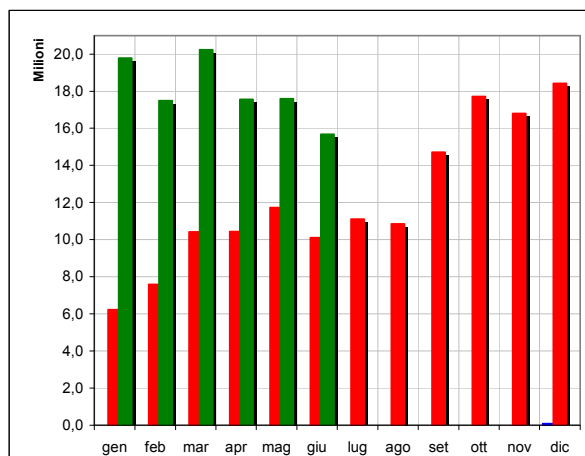


TABELLA 8

Raccolta a distanza bingo

Bingo				
	2009	2010	2011	Diff. 11/10
gen		6.224.970	19.780.989	217,8%
feb		7.587.251	17.490.751	130,5%
mar		10.416.649	20.237.039	94,3%
apr		10.439.329	17.562.500	68,2%
mag		11.732.287	17.601.001	50,0%
giu		10.119.457	15.685.051	55,0%
lug		11.105.406		
ago		10.856.934		
set		14.713.875		
ott		17.722.868		
nov		16.802.536		
dic	76.194	18.419.505		
<b>TOTALE</b>		<b>146.141.067</b>	<b>108.357.330</b>	<b>91,7%</b>

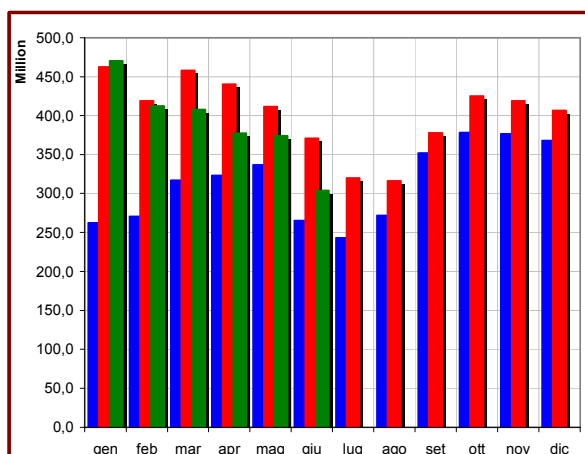


Nella TABELLA 9 è rappresentata, infine, la raccolta complessiva di gioco telematico, suddivisa per mese.

TABELLA 9

Andamento complessivo della raccolta di giochi a distanza

Raccolta complessiva				
	2009	2010	2011	Diff. 11/10
gen	262.442.508	462.575.601	470.001.736	1,6%
feb	270.639.971	419.122.047	412.163.907	-1,7%
mar	317.046.077	458.088.438	407.868.502	-11,0%
apr	323.374.769	440.142.341	377.269.472	-14,3%
mag	336.764.554	411.414.377	374.261.006	-9,0%
giu	265.452.287	371.039.052	303.888.189	-18,1%
lug	242.994.437	319.837.903		
ago	271.879.529	316.072.015		
set	351.933.903	377.895.558		
ott	378.459.961	425.156.602		
nov	376.447.130	418.990.019		
dic	368.209.270	406.358.149		
<b>TOTALE</b>	<b>3.765.644.395</b>	<b>4.826.692.103</b>	<b>2.345.452.812</b>	<b>-8,5%</b>

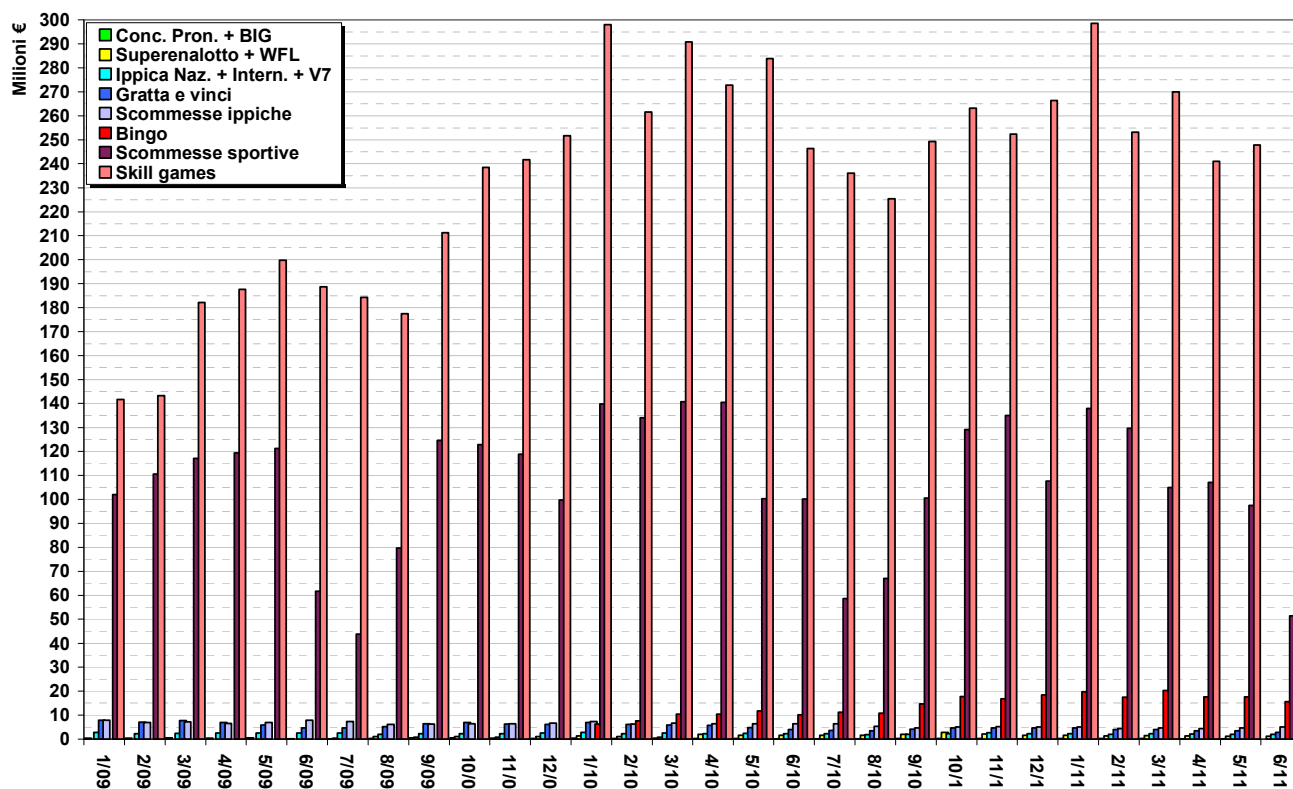


Nella FIGURA 1 è riportata la graduatoria dei giochi a distanza in base alla raccolta nel mese di giugno, corredata della percentuale rispetto al totale e della percentuale cumulata dei primi  $n$  giochi. I dati a partire dal 2009, mese per mese, sono rappresentati nel quadro di insieme della FIGURA 2.

FIGURA 1  
 Graduatoria dei giochi a distanza per raccolta nel mese di giugno 2011

Gioco	Raccolta 06/2011	% su totale	% cumulata
<b>Skill games</b>	225.732.014	74,3%	74,3%
<b>Scommesse sportive</b>	51.434.432	16,9%	91,2%
<b>Bingo</b>	15.685.051	5,2%	96,4%
<b>Scommesse ippiche</b>	5.021.457	1,7%	98,0%
<b>Gratta e vinci</b>	2.874.630	0,9%	99,0%
<b>Ippica Nazionale + Internazionale + V7</b>	1.897.562	0,6%	99,6%
<b>Superenalotto + Win for life</b>	1.200.083	0,4%	100,0%
<b>Concorsi Pronostici + BIG</b>	42.961	0,0%	100,0%
<b>TOTALE GIUGNO 2011</b>	<b>303.888.189</b>	<b>100,0%</b>	

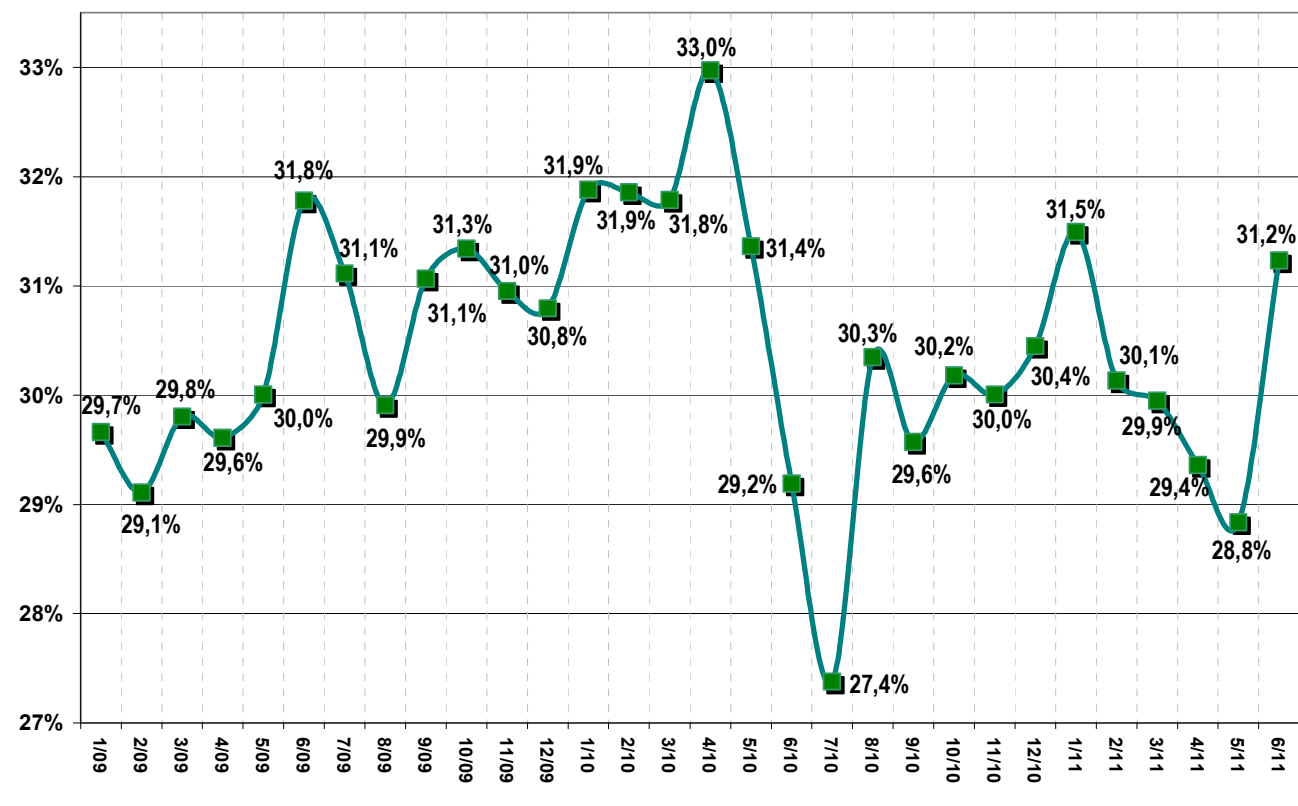
FIGURA 2  
 Raccolta gioco telematico 1/1/09-30/06/11 per mese e per categoria di gioco



A giugno la raccolta complessiva a distanza è stata di circa 304 milioni di euro (TABELLA 9). La media giornaliera di raccolta nel mese è di 10,1 milioni di euro. Le scommesse sportive (TABELLA 5) sono in sensibile calo rispetto a giugno 2010 (-48,6%). Per un approfondimento, consultare “Le scommesse sportive a Giugno 2011. Analisi dei dati”, sul sito [www.aams.gov.it](http://www.aams.gov.it), sezione “Ultim’ora”, comunicato del 7 luglio 2011. La quota di scommesse sportive giocate on line rispetto a quelle giocate “a terra” sale, a giugno, al 31,2% (FIGURA 3). La raccolta di giochi di abilità (TABELLA 6) scende a 225 milioni di euro, con una media giornaliera di 7,5 milioni di euro, in calo rispetto al mese precedente. Il bingo, con 15,7 milioni, cresce del 55% rispetto allo stesso periodo dell’anno precedente.

FIGURA 3

Quota di raccolta on-line rispetto alla raccolta complessiva di scommesse sportive



Passando ai restanti giochi a distanza, la raccolta dei concorsi pronostici e dei giochi “Big” (TABELLA 1) resta in calo rispetto agli anni passati (42.961 euro, -51,0% rispetto a giugno 2010).

La raccolta on line dell’ippica nazionale, internazionale e V7 (TABELLA 2) è in diminuzione (1.897.562 euro, -17,7% rispetto a giugno 2011).

La raccolta di “Gratta e vinci” (TABELLA 3) prosegue nel suo calo sensibile (2.874.630 euro, -27,6% rispetto a giugno 2010).

La raccolta delle scommesse ippiche (TABELLA 4) torna sopra i cinque milioni, in diminuzione nel confronto annuale (5.021.457 euro, -22,3% rispetto a giugno dello scorso anno).

La raccolta on line del gioco del “Superenalotto”, del “Superstar” e del “Win for life” (TABELLA 7) è stazionaria rispetto ai valori del 2011, in calo sul 2010 (1.200.083 euro, -23,0% rispetto a giugno 2010). La raccolta del “Win for life” è stata di 547.468 euro; quella “Superenalotto” e “Superstar” di 652.615 euro.

Infine, il bingo on line (TABELLA 8), come detto, resta nettamente in crescita nel confronto annuale (15.685.051 euro +55,0% rispetto a giugno 2010), ed è saldamente al terzo posto tra le categorie di giochi a distanza più popolari in termini di raccolta.

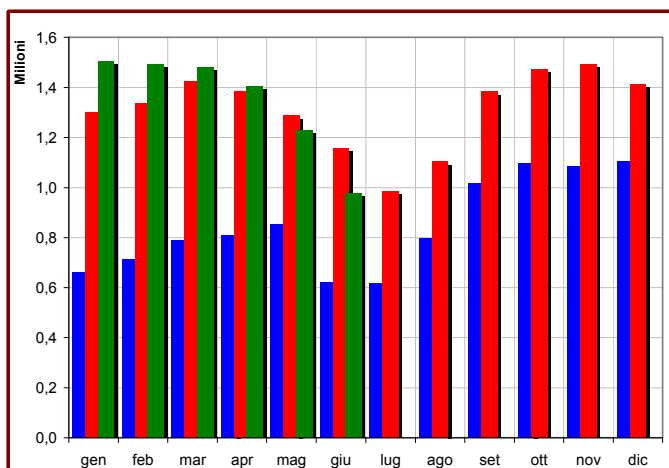
In generale, come si è anche visto nella precedente FIGURA 1, ancora una volta, si conferma l’orientamento delle preferenze del pubblico sulle due categorie più popolari (giochi di abilità e

scommesse sportive), che insieme rappresentano, nel mese di giugno, ben il 91,2% della raccolta a distanza (aggiungendo il bingo si arriva al 96,4%) e che meglio si prestano alla fruizione “on line”. Per le restanti categorie, continua a prevalere invece l’abitudine alla fruizione “fisica”. Mese dopo mese, il bingo si sta ritagliando una fetta di giocatori online in una fase di crescita anche del gioco in sala.

Nella FIGURA 4 riportiamo le statistiche relative al numero di conti di gioco che hanno effettuato almeno una giocata per ciascun mese negli ultimi 30 mesi. Il totale relativo al 2009 e al 2010 rappresenta il numero di conti di gioco che sono stati movimentati almeno una volta nel corso dell’anno di riferimento. Tale valore non corrisponde al numero di giocatori unici, in quanto lo stesso giocatore può aprire conti di gioco presso più concessionari. Nel mese di giugno 2011 i conti di gioco attivi sono stati 978.048. La diminuzione rispetto al passato è in parte dovuta all’avvio, a giugno, di controlli più stringenti sui dati dichiarati dai giocatori da parte dei concessionari, grazie ai nuovi strumenti messi loro a disposizione da AAMS (verifica del codice fiscale tramite l’anagrafe tributaria), in previsione del passaggio al nuovo regime introdotto dalla Legge 88 del 2009 (poi avvenuto formalmente il 7 luglio 2011).

FIGURA 4  
Numero di conti di gioco unici attivi nel mese e nell’anno

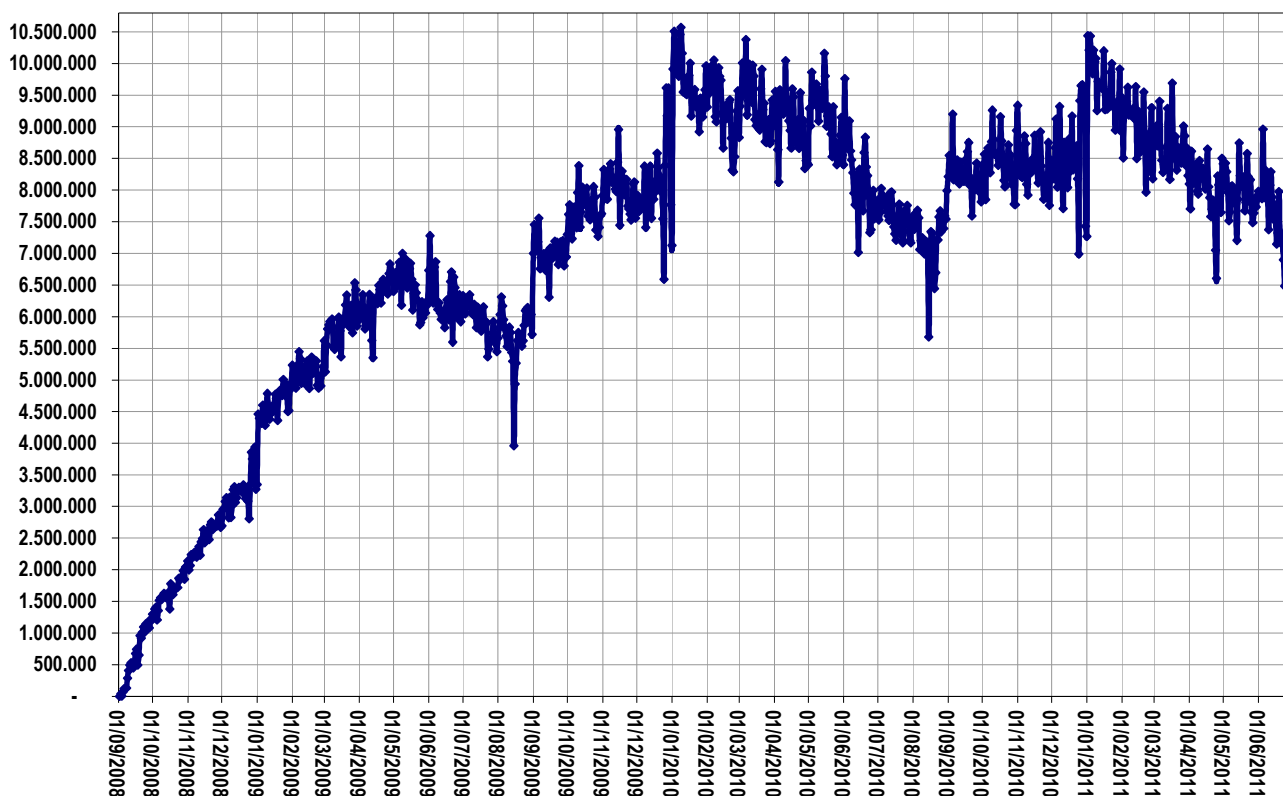
Numero di conti unici attivi				
	2009	2010	2011	Diff. 11/10
gen	660.991	1.301.110	1.505.642	15,7%
feb	714.296	1.336.881	1.492.491	11,6%
mar	789.434	1.425.130	1.480.307	3,9%
apr	808.238	1.386.009	1.406.000	1,4%
mag	854.138	1.287.389	1.228.360	-4,6%
giu	623.027	1.157.866	978.048	-15,5%
lug	616.972	987.298		
ago	797.372	1.103.884		
set	1.015.910	1.383.106		
ott	1.095.982	1.474.378		
nov	1.085.784	1.492.041		
dic	1.105.849	1.411.166		
<b>TOTALE</b>	<b>2.889.125</b>	<b>4.424.669</b>		



Nelle figure che seguono, come di consueto, presentiamo un approfondimento dedicato ai giochi di abilità a distanza, la categoria che comprende il poker in forma di torneo.

FIGURA 5

Giochi di abilità. Andamento della raccolta giornaliera nel periodo 2/9/2008-30/6/2011



Nella FIGURA 5 è visibile l'andamento della raccolta di giochi di abilità giorno per giorno, sin dal loro avvio. A giugno la raccolta ha superato i 225 milioni (225.732.014 euro, -8,4% rispetto a giugno 2010).

Il giorno con il record di raccolta nel mese è stato domenica 5 giugno (8.959.552 euro). Il giorno con la raccolta più bassa nel mese è stato giovedì 30 giugno (5.522.277 euro).

La FIGURA 6 mostra l'andamento mensile a partire dal gennaio del 2010. A giugno di quest'anno, come detto, la raccolta media giornaliera ha superato i 7,5 milioni di euro.

La FIGURA 7 riporta, mese per mese, il numero di tornei giocati (ricordiamo che un torneo prevede la partecipazione contemporaneamente di un numero variabile da 2 a diverse migliaia di giocatori) e il numero di "biglietti" acquistati (ovvero le singole partecipazioni ai tornei). Nel mese di giugno 2011 sono stati giocati 11,7 milioni di tornei, per i quali sono stati acquistati 34,6 milioni di biglietti. Il costo per la partecipazione a un torneo, in base alla nuova normativa sui giochi di abilità a distanza, può variare tra 0,01 a 250 euro. Il costo medio di un biglietto a giugno è stato di 6,52 euro, in aumento rispetto al mese precedente, per via dei tornei con *buy-in* tra 100 e 250 euro che i concessionari hanno cominciato a offrire a seguito dell'adeguamento alla nuova normativa (FIGURA 8).

FIGURA 6  
Giochi di abilità. Andamento della raccolta mensile e media giornaliera

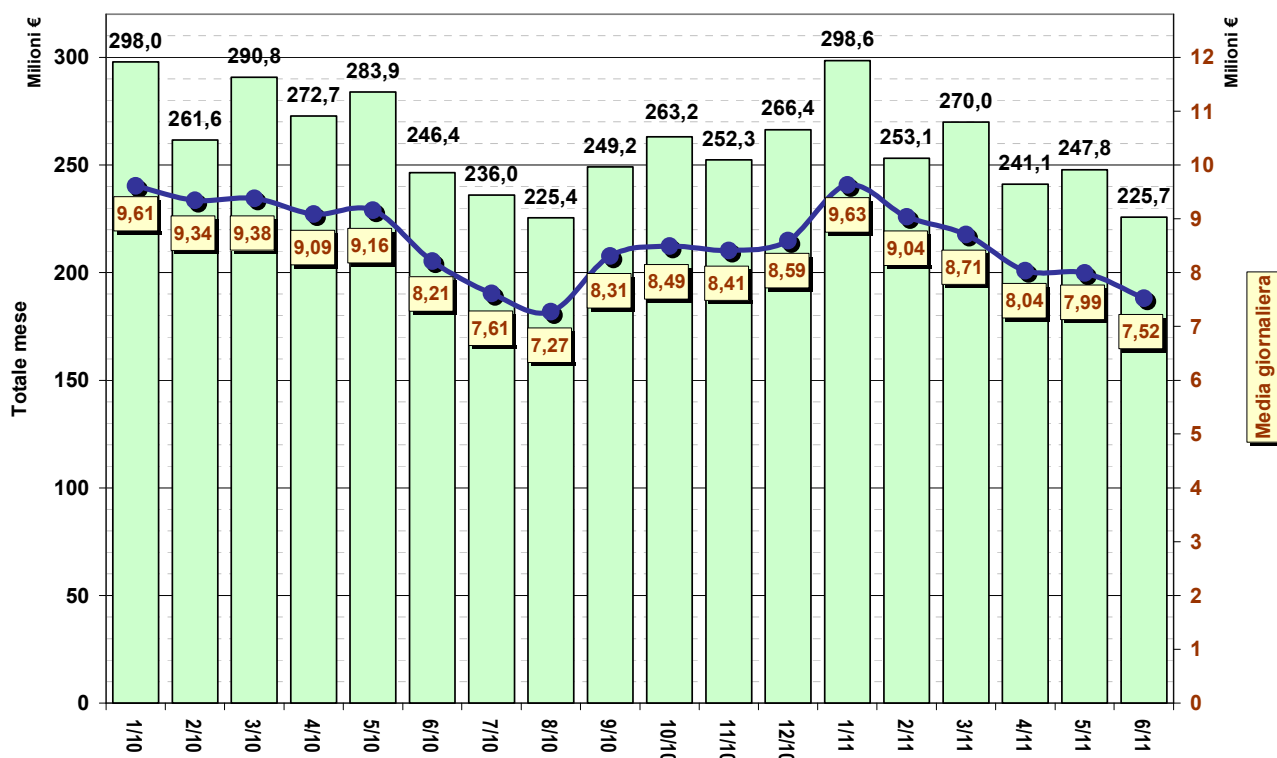


FIGURA 7  
Giochi di abilità. Numero di tornei giocati e numero di biglietti venduti

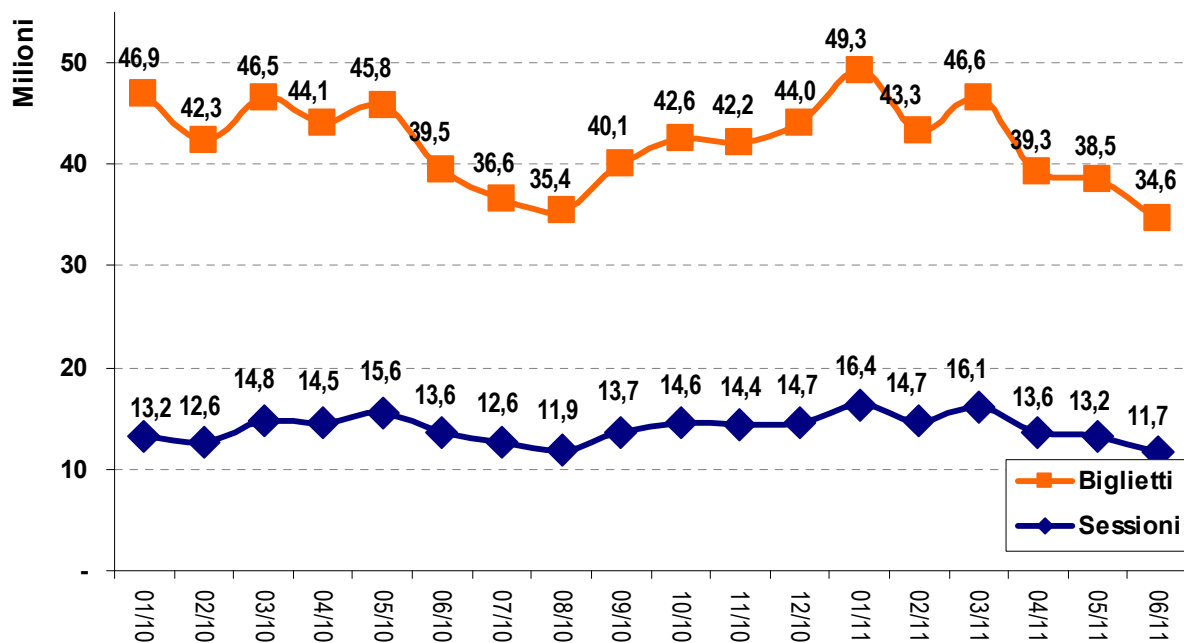


FIGURA 8  
Giochi di abilità. Valore del biglietto medio

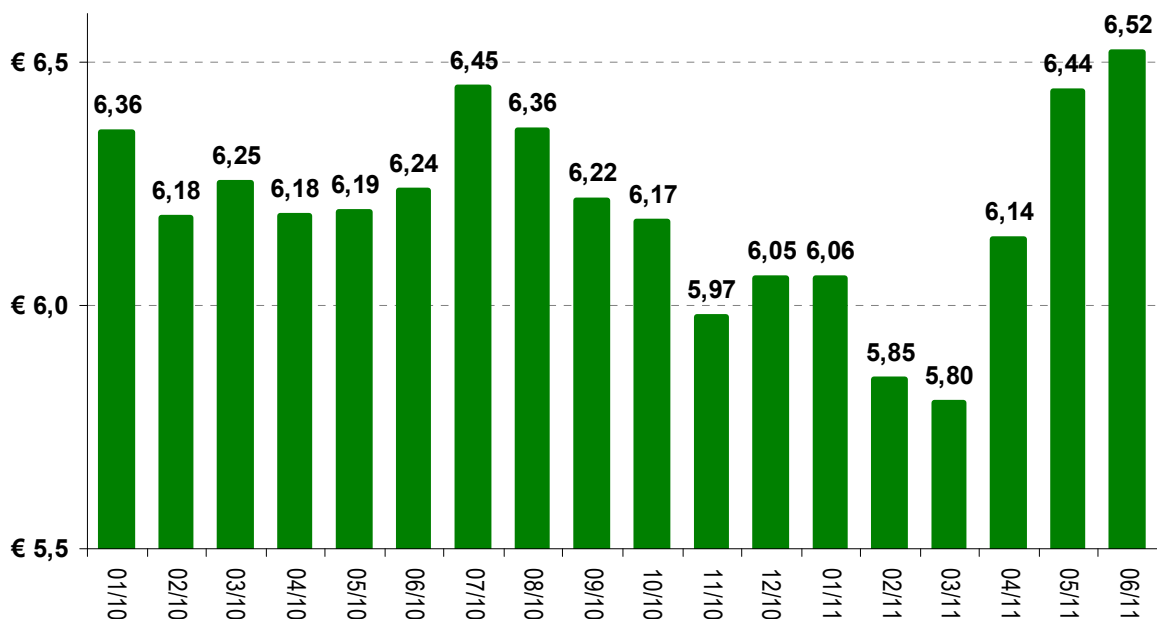
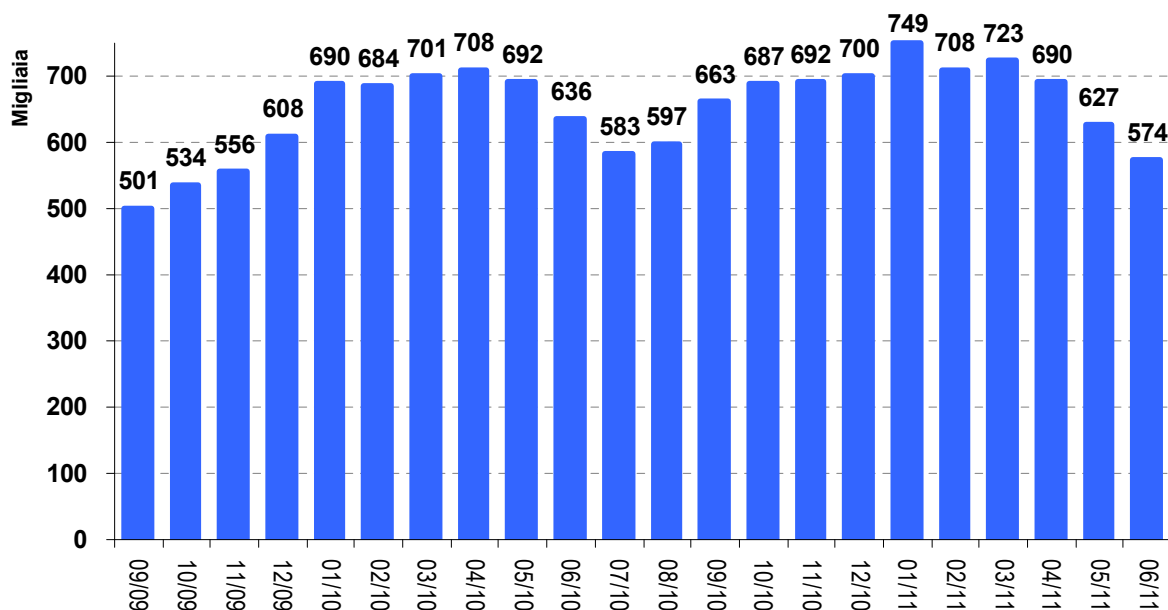


FIGURA 9  
Giochi di abilità. Numero di conti di gioco unici attivi mese per mese



In FIGURA 9, infine, è riportato, mese per mese, il numero (in migliaia) di conti giochi unici attivi (che, cioè, hanno effettuato almeno una giocata) relativamente ai soli giochi di abilità a distanza.

A giugno, per i giochi di abilità, a fronte di una raccolta di 225.732.014 euro, sono state distribuite vincite pari a 200.719.756 euro, corrispondenti a un *pay-out* dell'88,9%.